

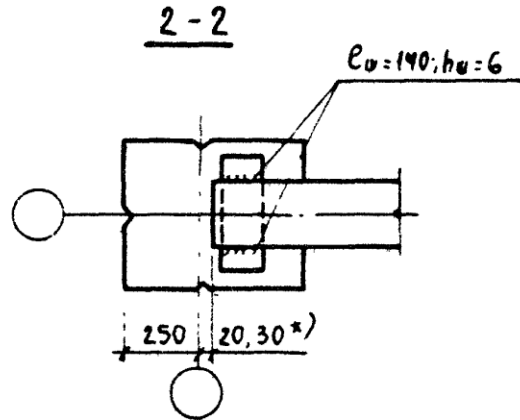
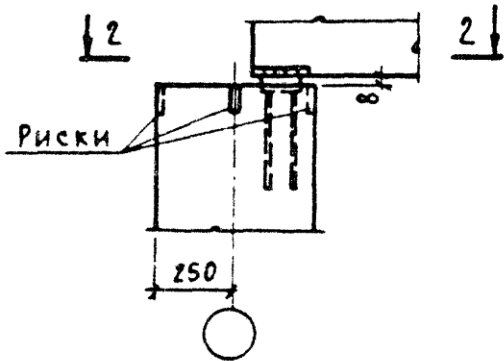
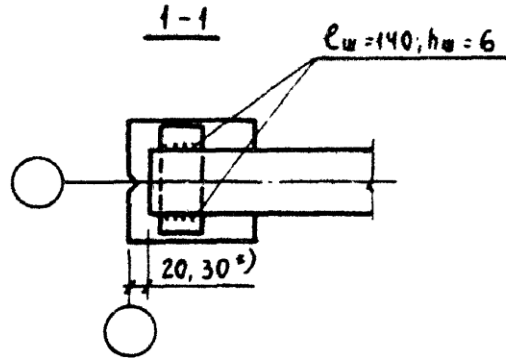
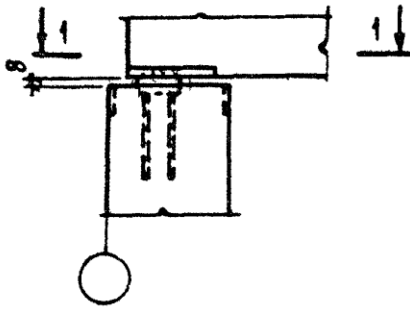
ТАБЛИЦА 12

Ряд колонн	Шаг колонн, м	Привязка к разбивочной оси, мм	Размеры верха колонны, h = b мм	Марка унифицированной закладной детали		Примечания
				для опирания железобетонных стропильных конструкций	для опирания стальных ферм	
КРАЙНИЙ РЯД	6,0	0	300 × 300	M2-1	—	1 ВЫБОР МАРКИ ЗАКЛАДНОЙ ДЕТАЛИ ПРОИЗВОДИТСЯ В ЗАВИСИМОСТИ ОТ РАЗМЕРОВ КОЛОНН, УВЯЗКИ РАСПОЛОЖЕНИЯ АНКЕРОВ С АРМАТУРОЙ КОЛОННЫ И СООТВЕТСТВИЯ ПЛОЩАДИ АНКЕРОВ И ТОЛЩИНЫ ПЛАСТИН С ТРЕБУЕМЫМИ ПО РАСЧЕТУ 2 ЗАКЛАДНЫЕ ДЕТАЛИ M2-25-1 и M2-26-1 ПРИМЕНЯЮТСЯ ДЛЯ ОПИРАНИЯ ПОДСТРОПИЛЬНЫХ КОНСТРУКЦИЙ
			400 × 300	M2-14	M2-10	
			400 × 400	M2-2	M2-11	
			500 × 400			
			500 × 500	M2-15	M2-11, M2-18	
			380 × 400	M2-32		
			380 × 500	M2-2, M2-3	M2-21	
			500 × 400	M2-2	M2-11	
			600 × 400	M2-15 M2-23	M2-20	
			700 × 400	M2-24	M2-13-2	
	800 × 400	M2-32	M2-31			
	12,0	250	600 × 500	M2-2, M2-3,	M2-16	
			600 × 600	M2-15, M2-32		
	СРЕДНИЙ РЯД	6,0	—	400 × 300	M2-4	
500 × 300				—		
600 × 300				M2-5	M2-12	
600 × 400				M2-6, M2-33	M2-13, M2-13-1	
600 × 500				M2-7, M2-33	M2-13-2	
700 × 400				M2-6, M2-33,		
800 × 400		M2-15	M2-13-2			
12,0		—	600 × 400	M2-8	M2-13	
			600 × 500	M2-8, M2-8-1, M2-25, M2-25-1, M2-9	M2-13, M2-13-1, M2-17, M2-19	
			600 × 600	M2-8, M2-9,	M2-13, M2-19	
			700 × 600	M2-25, M2-25-1		
			700 × 400	M2-8	M2-22	
	800 × 400		M2-26 M2-26-1			

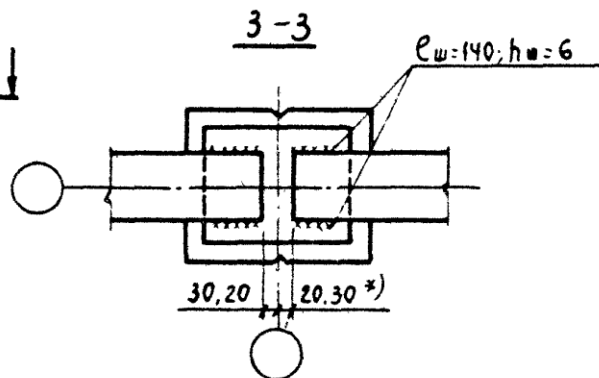
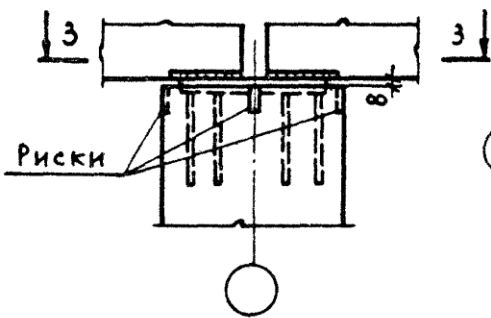
ТК 1978	Группа 2	ТАБЛИЦА 12 ДЛЯ ПОДБОРА В КОЛОННАХ УНИФИЦИРОВАННЫХ ЗАКЛАДНЫХ ДЕТАЛЕЙ ДЛЯ КРЕПЛЕНИЯ СТРОПИЛЬНЫХ И ПОДСТРОПИЛЬНЫХ КОНСТРУКЦИЙ	СЕРИЯ 1.400-6/76	
			Выпуск 1	Лист 55

ДЛЯ КРАЙНЕГО РЯДА

82



ДЛЯ СРЕДНЕГО РЯДА



*) Привязка „20” - для ферм по сериям 1.463-9, 1.463-10 и балок по сериям 1.462-1, 1.462-3, 1.462-9, 1.462-10, 1.863-1, привязка „30” - для ферм по сериям ПК-01-129/68 и 1.463-3.

ТК	Группа	СХЕМЫ ОПИРАНИЯ ЖЕЛЕЗОБЕТОННЫХ СТРОПИЛЬНЫХ КОНСТРУКЦИЙ НА КОЛОННЫ	СЕРИЯ	
			1.400-6/76	
1978	2		Выпуск	Лист
			1	56

СХЕМЫ ОПИРАНИЯ СТРОПИЛЬНЫХ КОНСТРУКЦИЙ НА ПОДСТРОПИЛЬНЫЕ

83

а) В СЕРЕДИНЕ ПРОЛЕТА ПОДСТРОПИЛЬНОЙ КОНСТРУКЦИИ И НА ОПОРЕ У ТЕМПЕРАТУРНОГО ШВА ИЛИ ТОРЦА ЗДАНИЯ

б) НА ОПОРЕ ПОДСТРОПИЛЬНОЙ КОНСТРУКЦИИ НАД РЯДОВОЙ КОЛОННОЙ

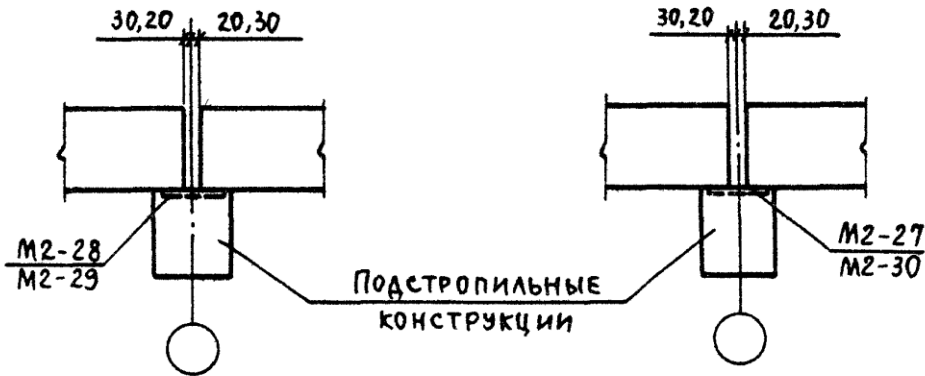


ТАБЛИЦА 13

ТАБЛИЦА ДЛЯ ПОДБОРА И КЛЮЧ ДЛЯ ЗАМЕНЫ ЗАКЛАДНЫХ ДЕТАЛЕЙ В ПОДСТРОПИЛЬНЫХ КОНСТРУКЦИЯХ

МЕСТО ПОЛОЖЕНИЯ ЗАКЛАДНОЙ ДЕТАЛИ	УНИФИЦИРОВАННАЯ ЗАКЛАДНАЯ ДЕТАЛЬ	ЗАКЛАДНЫЕ ДЕТАЛИ В ПОДСТРОПИЛЬНЫХ КОНСТРУКЦИЯХ ПО СЕРИЯМ											
		1.463-4 вып. 1				ПК-01-140 вып. 1				ПК-01-110/68			
		МАРКА	ВЕС КГ	МАРКА	ВЕС КГ	МАРКА	ВЕС КГ	МАРКА	ВЕС КГ	МАРКА	ВЕС КГ		
В СЕРЕДИНЕ ПРОЛЕТА ПОДСТРОПИЛЬНОЙ КОНСТРУКЦИИ	M2-28	13,8	M-2	21,3			M-2	25,3	M-2	25,3			
	M2-29	27,5									M2-29	27,5	
НА ОПОРЕ ПОДСТРОПИЛЬНОЙ КОНСТРУКЦИИ	НАД РЯДОВОЙ КОЛОННОЙ	M2-27	6,6	M-4	10,1			M-1	13,1	M-1	12,5		
		M2-30	9,8								M2-30	9,2	
	НАД КОЛОННОЙ У ТОРЦА ЗДАНИЯ ИЛИ У ТЕМПЕРАТУРНОГО ШВА	M2-28	13,8	M-2	21,3			M-2	25,3	M-2	25,3		
		M2-29	27,5									M2-29	27,5

ПРИМЕЧАНИЕ: ЗАКЛАДНЫЕ ДЕТАЛИ M2-29 и M2-30 ПРИМЕНЯЮТСЯ В ПОДСТРОПИЛЬНЫХ ФЕРМАХ, ПРЕДНАЗНАЧЕННЫХ ДЛЯ СЕЙСМИЧЕСКИХ РАЙОНОВ СЕЙСМИЧНОСТЬЮ 7 ÷ 8 БАЛЛОВ.

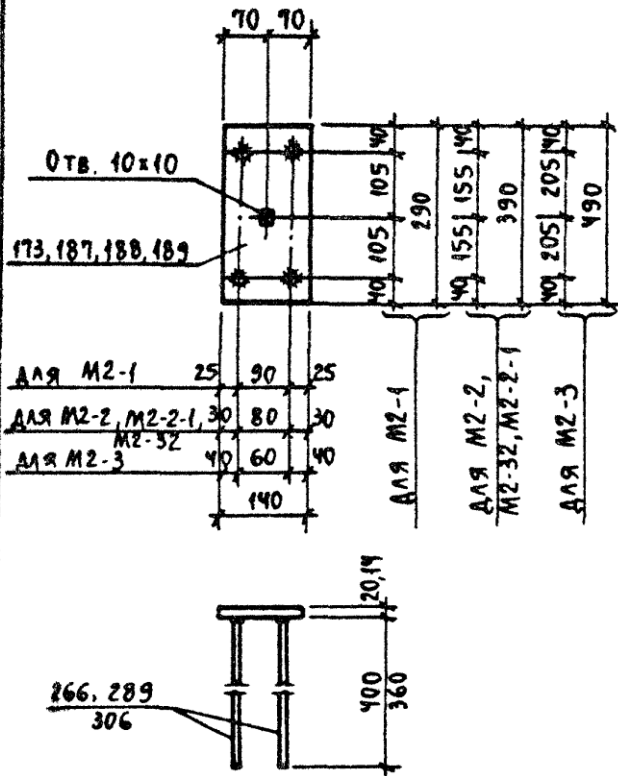
ТК	ГРУППА	СХЕМЫ ОПИРАНИЯ СТРОПИЛЬНЫХ КОНСТРУКЦИЙ НА ПОДСТРОПИЛЬНЫЕ. ТАБЛИЦА 13 ДЛЯ ПОДБОРА И КЛЮЧ ДЛЯ ЗАМЕНЫ ЗАКЛАДНЫХ ДЕТАЛЕЙ В ПОДСТРОПИЛЬНЫХ КОНСТРУКЦИЯХ	СЕРИЯ 1.400-6/76	
			ВЫПУСК 1	ЛИСТ 57
1978	2			

M2-1 ÷ M2-3, M2-2-1, M2-32

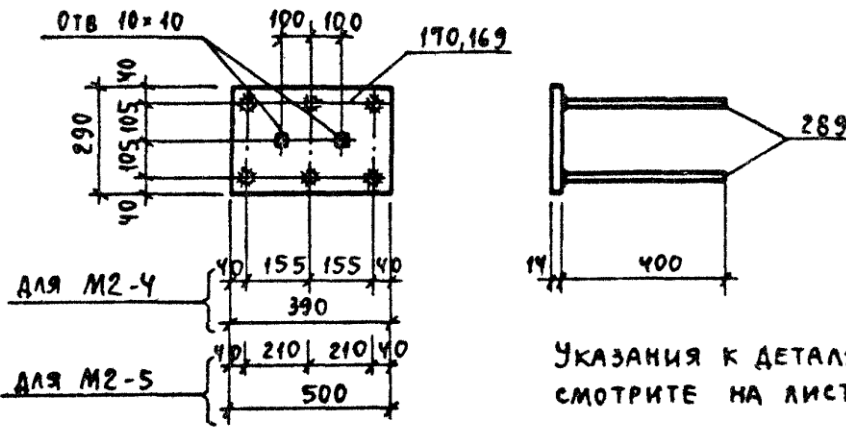
84

СПЕЦИФИКАЦИЯ
СТАЛИ НА ОДНО ИЗДЕЛИЕ

МАРКА ИЗДЕ- ЛИЯ	Н ПОЗ	СЕЧЕНИЕ	ДЛИНА ММ	КОЛ ШТ	ВЕС, КГ		ИЗДЕ- ЛИЯ
					ОДН ПОЗ	ВСЕХ ПОЗ	
M2-1	189	- 140x20	290	1	6,4	6,4	8,4
	289	φ 14AIII	400	4	0,5	2,0	
M2-2	188	- 140x20	390	1	8,6	8,6	10,6
	289	φ 14AIII	400	4	0,5	2,0	
M2-3	187	- 140x20	490	1	10,8	10,8	13,3
	306	φ 16AII	400	4	0,63	2,5	
M2-4	170	- 290x14	390	1	12,4	12,4	15,4
	289	φ 14AIII	400	6	0,5	3,0	
M2-5	169	- 290x14	500	1	15,9	15,9	18,9
	289	φ 14AIII	400	6	0,5	3,0	
M2-2-1	188	- 140x20	390	1	8,6	8,6	11,1
	306	φ 16AII	400	4	0,63	2,5	
M2-32	173	- 140x14	390	1	6,0	6,0	7,3
	266	φ 12AIII	360	4	0,32	1,3	

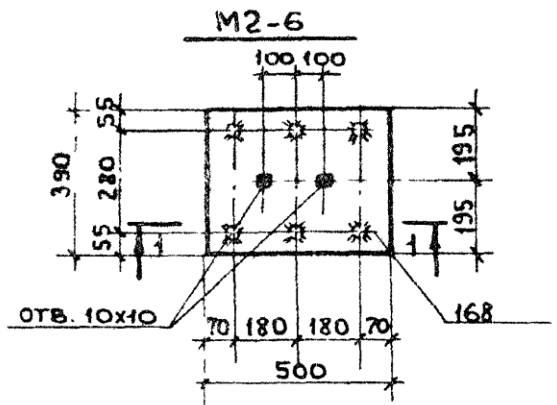


M2-4, M2-5

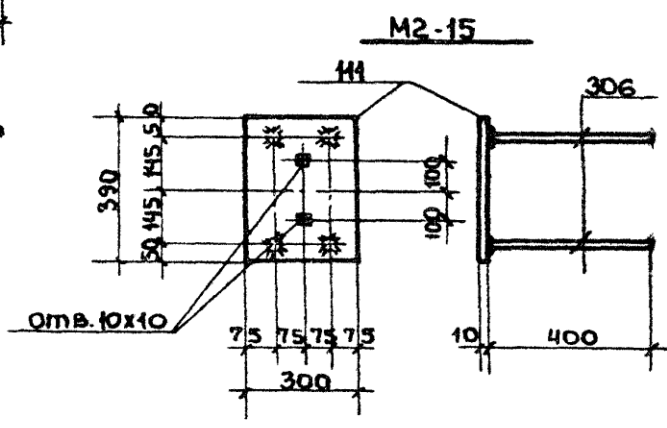
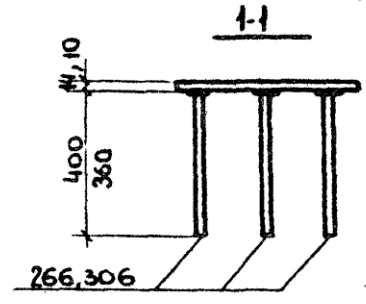
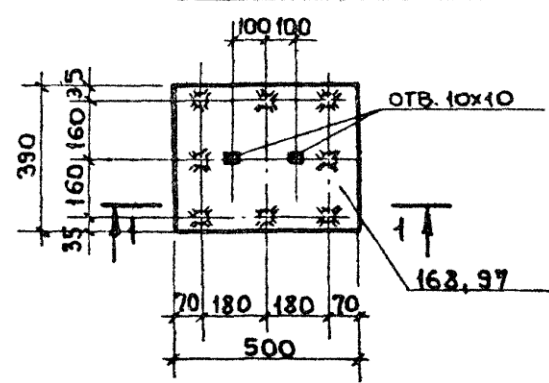


УКАЗАНИЯ К ДЕТАЛЯМ ГРУППЫ.2"
СМОТРИТЕ НА ЛИСТЕ 62

ТК	Группа	ДЕТАЛИ M2-1 ÷ M2-5, M2-2-1, M2-32	СЕРИЯ	
			1400-6/76	Лист
1978	2		Выпуск	58
			1	



M2-7, M2-33



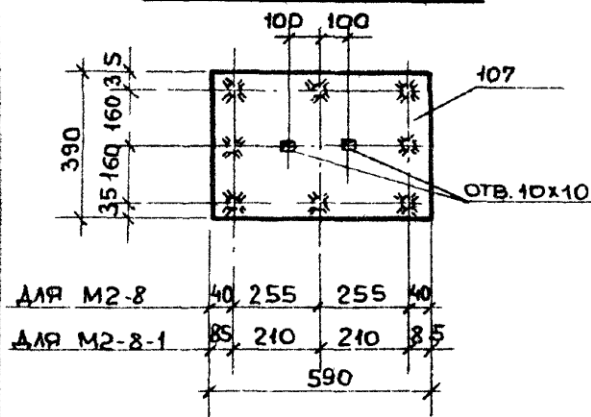
Спецификация стали на одно изделие

МАРКА ИЗВ- ЛМЗ	N ЛОС	Сечение	Длина мм	Кол. шт.	Вес кг		
					одн. поз.	всех поз.	изде- лия
M2-6	168	-390x14	500	1	21,4	21,4	25,2
	306	Ф16А II	400	6	0,63	3,8	
M2-7	168	-390x14	500	1	21,4	21,4	26,5
	306	Ф16А II	400	8	0,63	5,1	
M2-15	111	-300x10	390	1	9,2	9,2	11,7
	306	Ф16А II	400	4	0,63	2,5	
M2-33	97	-390x10	500	1	15,3	15,3	17,9
	266	Ф12А II	360	8	0,37	2,6	

УКАЗАНИЯ К ДЕТАЛЯМ группы "2" смотрите на листе 62.

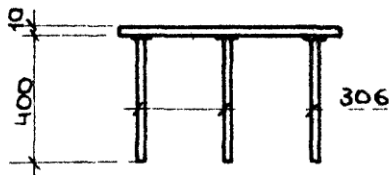
ТК 1978	Группа 2	ДЕТАЛИ M2-6, M2-7, M2-15 M2-33	Серия 1400-6/76	
			Выпуск 1	Лист 59

M2-8, M2-8-1

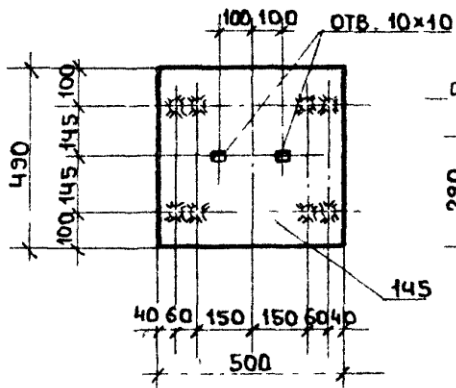


Спецификация стали на одно изделие

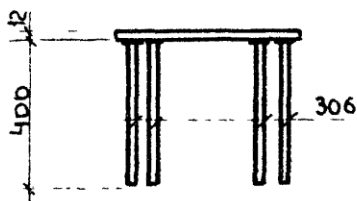
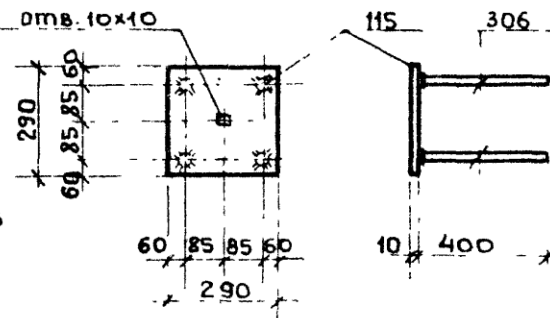
Марка изобр. для	N поз	Сечение	длина мм	кол шт.	Вес, кг		изобр. лист
					одн. поз	всех поз	
M2-8	107	-390x10	590	1	18.1	18.1	
M2-8-1	306	Ф16 А Ш	400	8	0.63	5.1	23.2
M2-9	145	-490x12	500	1	13.1	23.1	
M2-9	306	Ф16 А Ш	400	8	0.63	5.1	28.2
M2-14	115	-290x10	290	1	6.6	6.6	
M2-14	306	Ф16 А Ш	400	4	0.63	2.5	9.1



M2-9



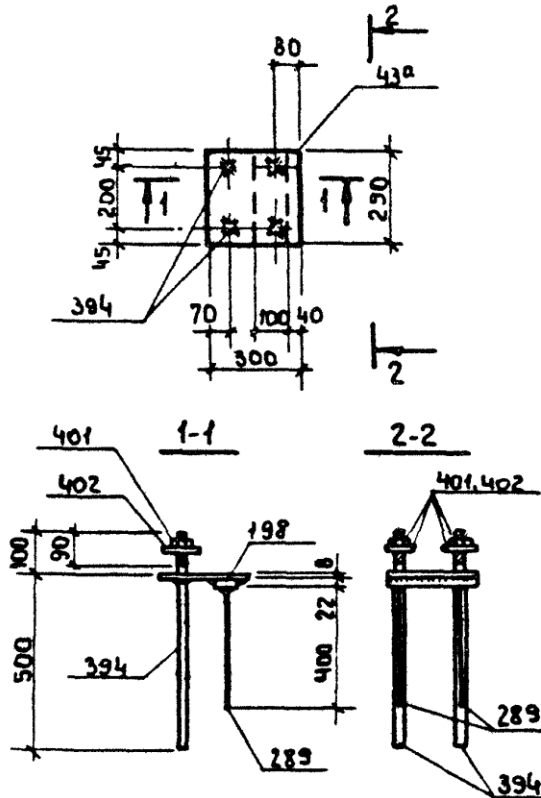
M2-14



Указания к деталям группы „2“
СМОТРИТЕ НА ЛИСТЕ 62

ТК	группа	Детали M2-8, M2-8-1, M2-9 M2-14.	Серия	
	1978		2	1.400-6/76
			1	60

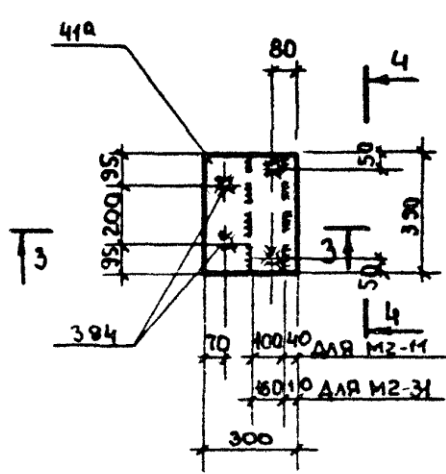
M2-10



СПЕЦИФИКАЦИЯ СТАЛИ НА ОДНО ИЗДЕЛИЕ

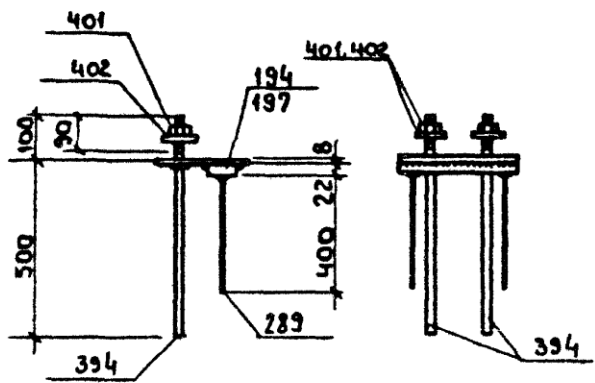
Марка и номер изделия	Сечение	Длина, мм	кол. шт	Вес, кг		Изм. для
				ОДН. ПОЗ.	Всех поз.	
M2-10	43a -290x8	300	1	5.5	5.5	153
	198 -100x22	290	1	5.0	5.0	
	289 Ф14А III	400	2	0.5	1.0	
	394 Ф22А II с НАРЕЗКОЙ М20	600	2	1.8	3.6	
	401 ГАЙКА М20	—	2	0.07	0.2	
	402 ШАЙБА М20	—	2	0.03	0.2	
M2-11	41a -300x8	390	1	7.4	7.4	19.0
	197 -100x22	390	1	6.8	6.8	
	289 Ф14А III	400	2	0.5	1.0	
	394 Ф22А II с НАРЕЗКОЙ М20	600	2	1.8	3.6	
	401 ГАЙКА М20	—	2	0.07	0.2	
	402 ШАЙБА М20	—	2	0.03	0.2	
M2-31	41a -300x8	390	1	7.4	7.4	23.8
	194 -160x22	390	1	10.8	10.8	
	289 Ф14А III	400	2	0.5	1.0	
	394 Ф22А II с НАРЕЗКОЙ М20	600	2	1.8	3.6	
	401 ГАЙКА М20	—	2	0.07	0.2	
	402 ШАЙБА М20	—	2	0.03	0.2	

M2-11, M2-31



3-3

4-4



УКАЗАНИЯ К ДЕТАЛЯМ ГРУППЫ "2" СМОТРИТЕ НА ЛИСТЕ 62.

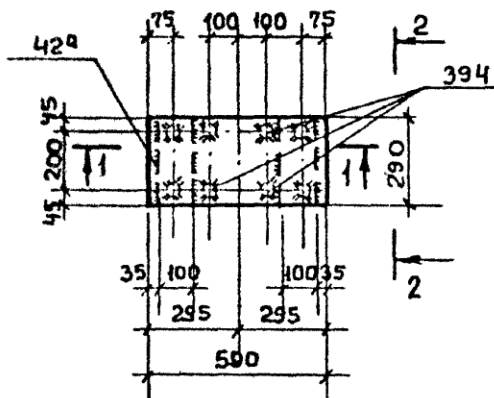
II	группа	детали M2-10, M2-11, M2-31.	серия 1.400-6/76	
	1978		2	выпуск 1

СПЕЦИФИКАЦИЯ СТАЛИ НА ОДНО ИЗДЕЛИЕ

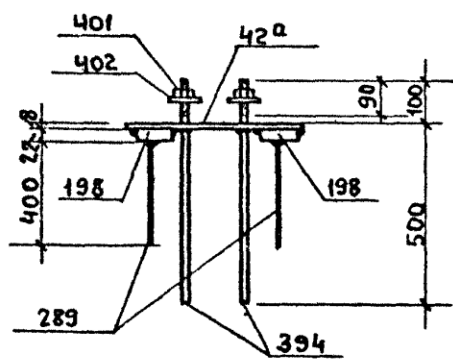
МАРКА ИЗДЕЛ.	№ ПОЗ.	Сечение	Длина мм.	кол. шт.	Вес		к.г. ИЗДЕ- ЛИЯ
					одн. поз.	всех поз.	
М2-12	42 ^а	-290x8	590	1	10.7	10.7	30.3
	198	-100x22	290	2	5.0	10.0	
	289	Ф14А П	400	4	0.5	2.0	
	394	Ф22А П с нарезкой М20	600	4	1.8	7.2	
	401	ГАЙКА М20	—	4	0.07	0.4	
	402	ШАЙБА М20	—	4	0.03		

УКАЗАНИЯ К ДЕТАЛЯМ
ГРУППЫ „2”

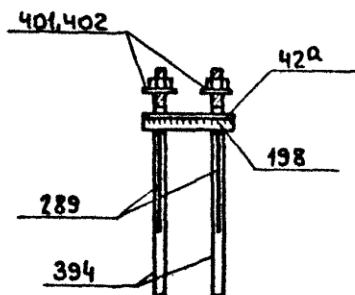
1. Приварку анкерных стержней к пластинам втавр выполнять дуговой сваркой под слоем флюса на сварочных автоматах (см. ГОСТ 19292-73).
2. Стержни с нарезкой пропускаются через отверстия в пластине и привариваются с внутренней стороны закладной детали дуговой сваркой кольцевыми швами.
3. Пластина к пластине приваривается швом $h_{шв.}$ 6 мм.
4. Материал пластин из сталей группы „В”, ГОСТ 380-71*.
5. Тип антикоррозионной защиты и марки стали пластин и анкеров указываются на специальном листе каждого проекта в соответствии с таблицами 1÷5 (см. стр. 23÷26).
6. Технические требования и методы испытаний изделий должны соответствовать ГОСТу 10922-75.



1-1



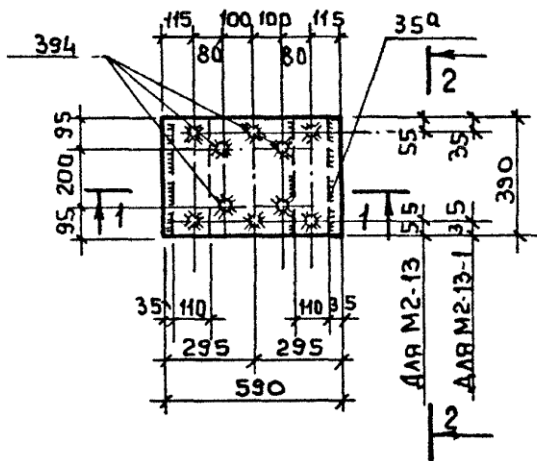
2-2



ТК 1978	группа 2	ДЕТАЛЬ М2-12	Серия 1.400-6/76	
			Выпуск 1	Лист 62

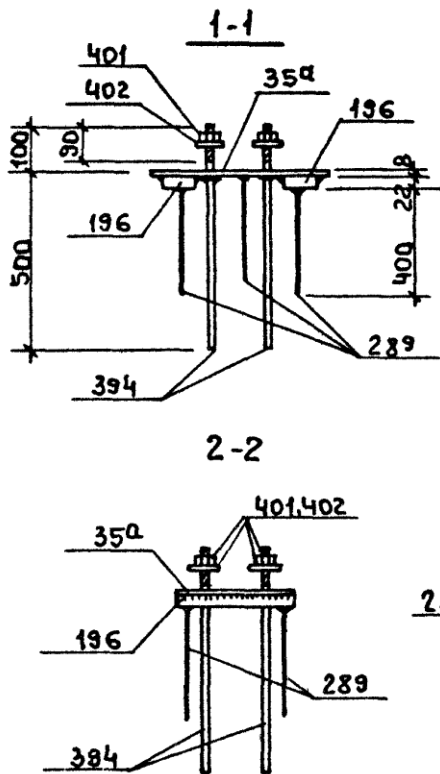
15541 89

M2-13, M2-13-1

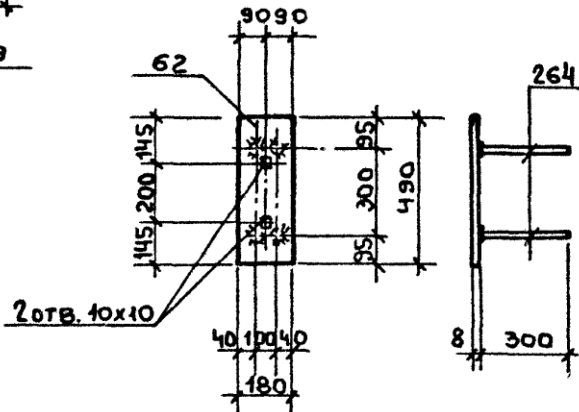


СПЕЦИФИКАЦИЯ СТАЛИ НА ОДНО ИЗДЕЛИЕ

МАРКА ИЗМЕНЕНИЯ	N ПОЗ	Сечение	ДЛИНА ММ	КОЛ ШТ	ВЕС, кг		ИЗВР ЛИСТ
					ОБН. ПОЗ	ОКРУ ПОЗ	
M2-13, M2-13-1	35a	-390x8	590	1	14.5	14.5	369
	196	-110x22	390	2	7.4	14.8	
	289	Ф14АIII	400	6	0.5	3.0	
	394	Ф22АIII НАРЕЗКОЙ М20	600	4	1.8	7.2	
	401	ГАЙКА М20	—	4	0.07		
	402	ШАЙБА М20	—	4	0.03	0.4	
M2-27	62	-180x8	490	1	5.5	5.5	6.6
	264	Ф12АIII	300	4	0.27	1.1	



M2-27

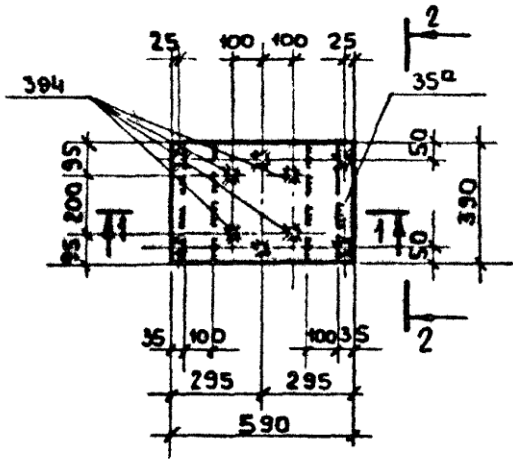


УКАЗАНИЯ К ДЕТАЛЯМ ГРУППЫ "2"
СМОТРИТЕ НА ЛИСТЕ 62.

ТК 1978	группа 2	ДЕТАЛИ M2-13, M2-13-1, M2-27.	СЕРИЯ 1.400-6/76	
			выпуск 1	лист 63

15541 90

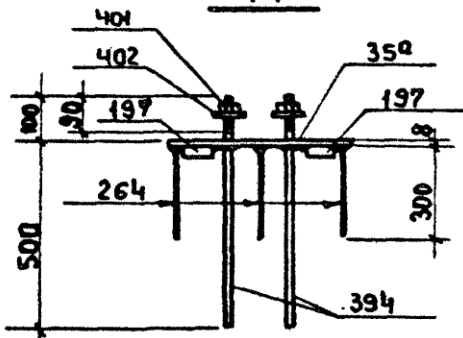
M2-13-2



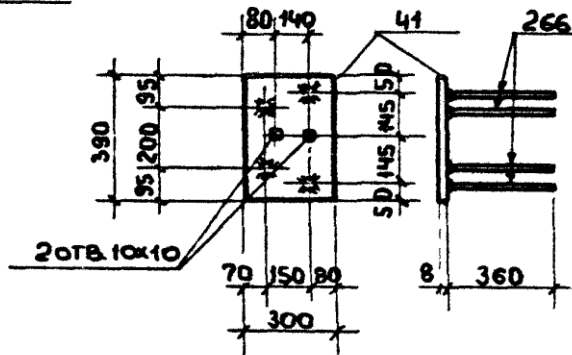
СПЕЦИФИКАЦИЯ СТАЛИ НА ОДНО ИЗДЕЛИЕ

МАРКА ИЗДЕЛИЯ	№ ПОЗ	Сечение	Длина мм	кол шт	Вес кг.		изде-лия
					одн. поз.	всех поз.	
M2-13-2	35a	390x8	390	1	74.5	74.5	373
	197	100x22	390	2	6.8	13.6	
	264	Ф 12А III	300	6	0.27	1.6	
	394	Ф 22А III с нарезкой М20	600	4	1.8	7.2	
	401	ГАЙКА М20	-	4	0.07	0.4	
M2-23	266	ШАРБА М20	-	4	0.03	-	8.7
	41	300x8	390	1	7.4	7.4	

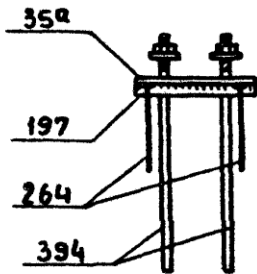
1-1



M2-23



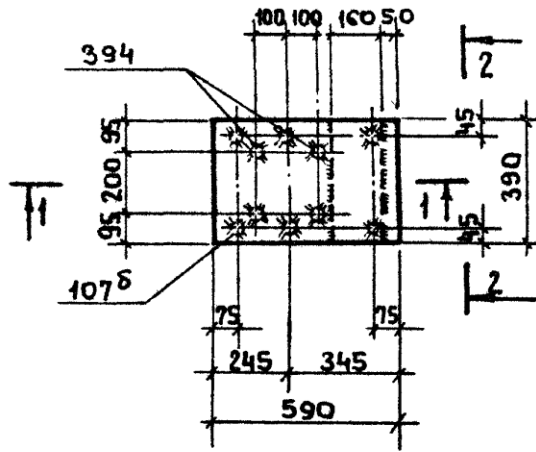
2-2



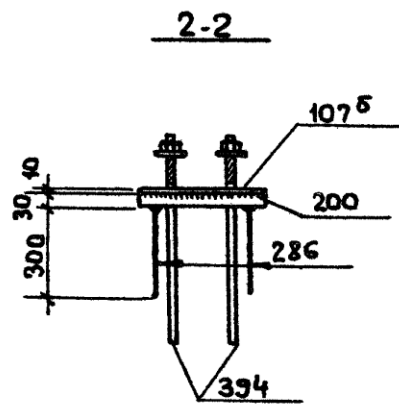
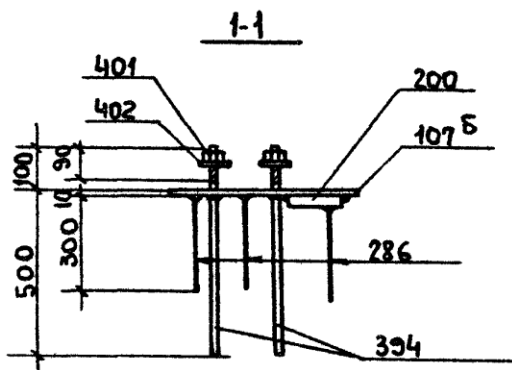
УКАЗАНИЯ К ДЕТАЛЯМ ГРУППЫ „2“ СМОТРИТЕ НА ЛИСТЕ 62.

ТК	группа	Детали М2-13-2, М2-23.	Серия 1.400-6/76	
	1978		2	Выпуск 1

Спецификация стали на одно изделие



Марка изде- лия	№ поз.	Сечение	Длина мм.	кол. шт.	Вес, кг.		Изде- лия	
					одн. поз.	всех поз.		
М2-16	107Б	-390x10	590	1	18.1	18.1	42.6	
	200	-180x30	390	1	14.7	14.7		
	286	Ф44А	300	6	0.36	2.2		
	394	Ф22АШс	600	4	1.8	7.2		
			нарезкой М20					
	401	Гайка М20	—	4	0.07	0.4		
402	Шайба М20	—	4	0.03				



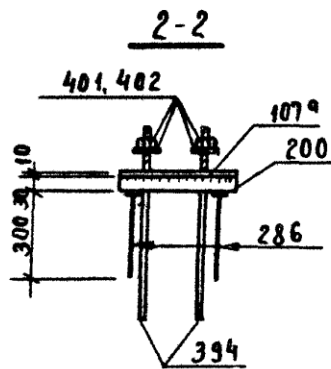
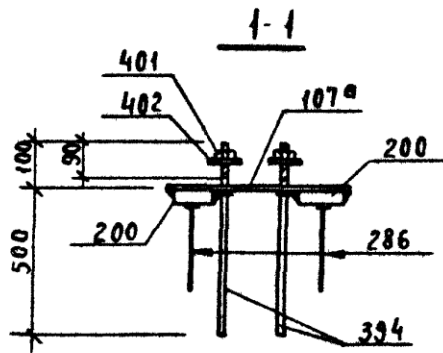
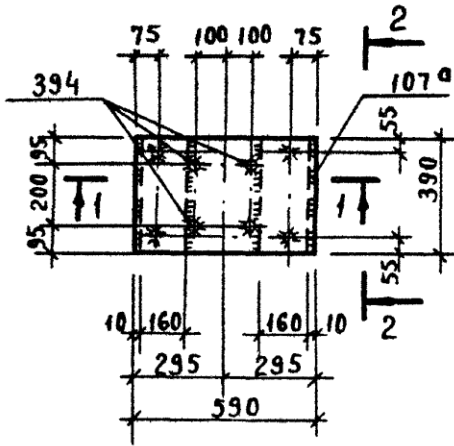
УКАЗАНИЯ К ДЕТАЛЯМ ГРУППЫ „2“ СМОТРИТЕ НА ЛИСТЕ 62

ТК	группа	Деталь М2-16.	Серия	
	1978		2	1.400-6/76
			1	65

15541 92

Спецификация стали на одно изделие

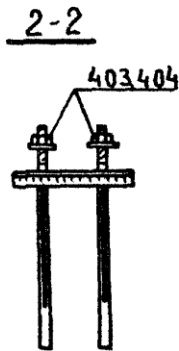
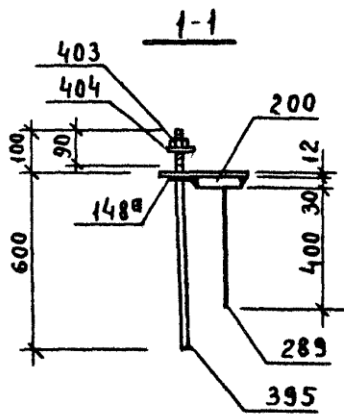
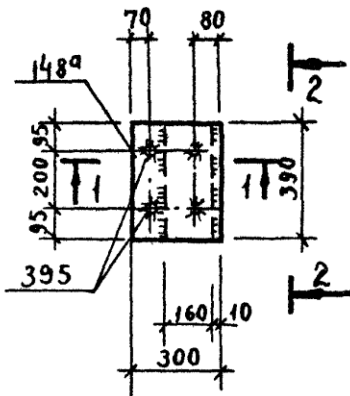
Марка изде- лия	№ поз.	Сечение	Длин- мм	Кол. шт.	Вес. кг		Иде- лия
					Одн. поз.	Всех поз.	
М2-17	107 ^а	-390×10	590	1	18,1	18,1	
	200	-160×30	390	2	14,7	29,4	
	286	φ14AIII	300	4	0,4	1,6	
	394	φ22AIII с нарезкой М20	600	4	1,8	7,2	56,7
	401	Гайка М20	—	4	0,07		
	402	Шайба М20	—	4	0,03	0,4	



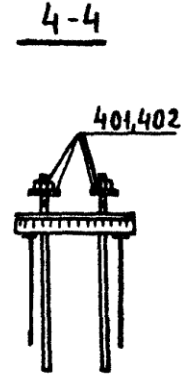
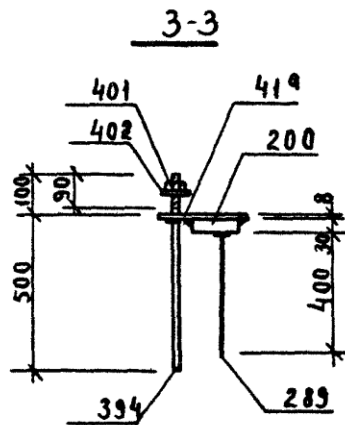
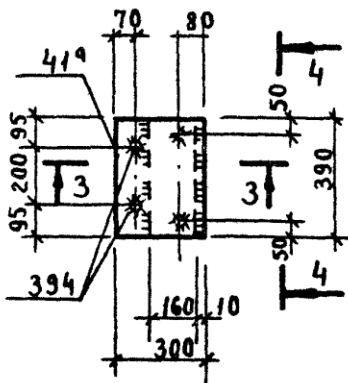
Указания к деталям группы „2“ смотрите на листе 62.

ТК	группа	Деталь М2-17	Серия	
			1.400-6/76	
1978	2		Выпуск	Лист
			1	66

M2-18



M2-21



Спецификация стали на одно изделие

Марка изделия	№ поз.	Сечение	Длина мм	Кол. шт	Вес, кг		Итого
					Одн. поз.	Всех поз.	
M2-18	148 ^a	-300x12	390	1	14,0	14,0	33,9
	200	-160x30	390	1	14,7	14,7	
	289	φ 14 A III	400	2	0,5	2,0	
	395	φ 28 III с нарезкой M27	700	2	3,4	6,8	
	403	Гайка M27	—	—	0,16	—	
	404	Шайба M27	—	2	0,09	0,4	
M2-21	41 ^a	-300x8	390	1	7,4	7,4	26,8
	200	-160x30	390	1	14,7	14,7	
	289	φ 14 A III	400	2	0,5	1,0	
	394	φ 22 A III с нарезкой M20	600	2	1,8	3,6	
	401	Гайка M20	—	2	0,07	—	
	402	Шайба M20	—	2	0,03	0,2	

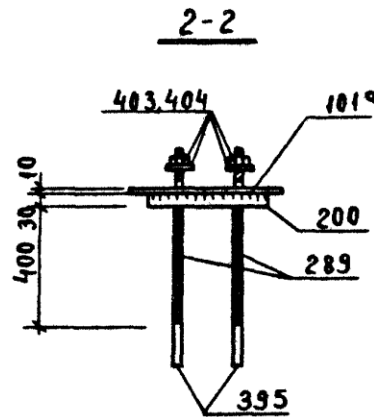
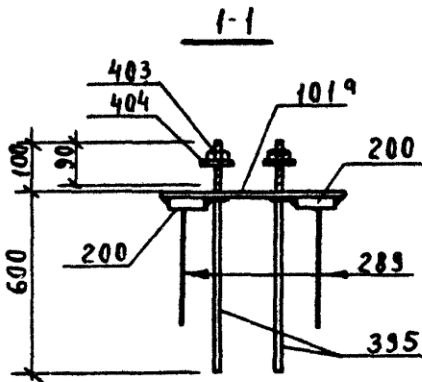
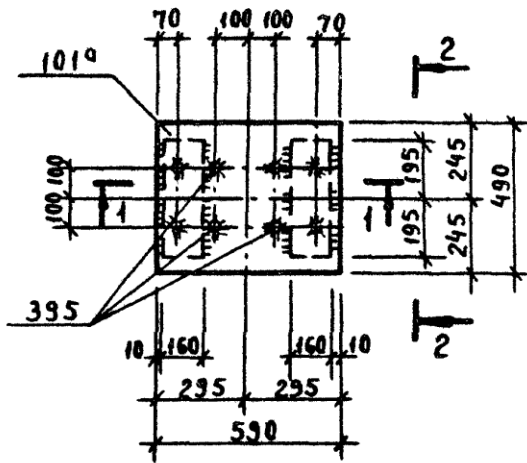
Указания к деталям группы „2“ смотрите на листе 62.

ТК	группа	Детали M2-18, M2-21	Серия	
	1978		2	1400-6/76
			1	67

15541 94

СПЕЦИФИКАЦИЯ СТАЛИ ПО ОДНО ИЗДЕЛИЮ

МАРКА ИЗДЕ- ЛИЯ	N ПОЗ	СЕЧЕНИЕ	ДЛИНА ММ	КОЛ ШТ	ВЕС КГ		ИЗМЕ ПЫА
					ОДН ПОЗ	ВСЕХ ПОЗ.	
M2-19	101 ^а	-430x18	590	1	22,7	22,7	68,5
	200	-160x30	390	2	14,7	29,4	
	289	φ14AIII	400	4	0,5	2,0	
	395	φ28AIII с НОРЕЗКОЙ M27	700	4	3,4	13,6	
	403	Гайка M27	-	4	0,16	-	
	404	Шайба M27	-	4	0,05	0,8	

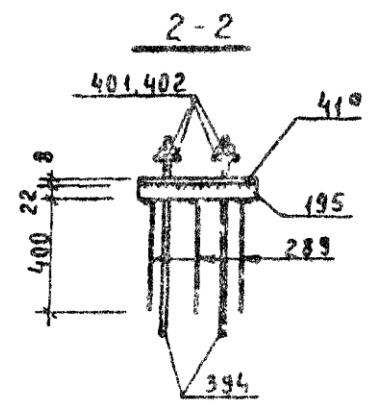
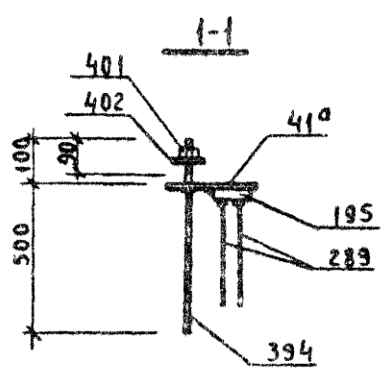
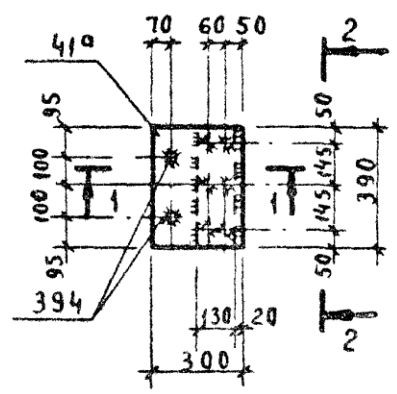


Указания к деталям группы „2“ смотрите на листе 62.

ТК	группа	Деталь M2-19.	Серия	
			1400-6/76	
1978	2		Выпуск	Лист
			1	68

Спецификация сталей на одно изделие

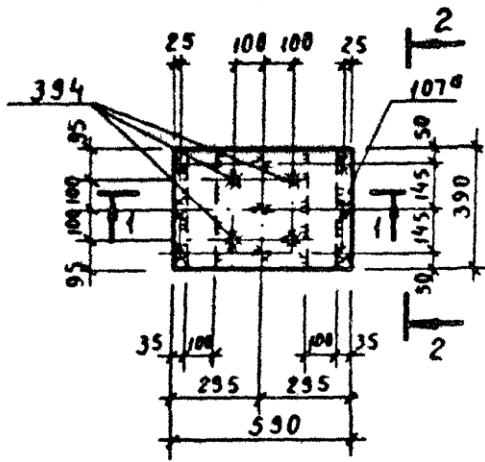
Марка изделия	№ поз.	Сечение	Длина мм	Кол. шт	Вес, кг		Итого
					без поз.	с поз.	
М2-20	41 ^а	-300x8	390	1	7,4	7,4	23,0
	195	130x22	390	1	8,8	8,8	
	289	φ 14 А II	400	6	0,5	3,0	
	394	φ 22 А II с нарезкой М20	600	2	1,8	3,6	
	401	Гайка М20	-	2	0,07	0,2	
	402	Шайба М20	-	2	0,05	0,2	



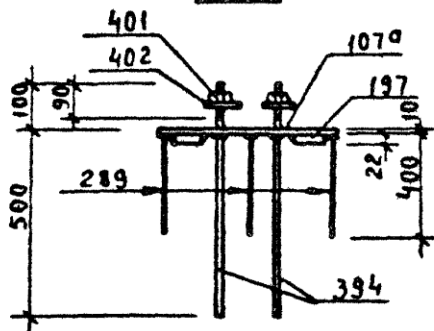
Указания к деталям группы „2“ смотрите на листе 62.

ТК	группа	1978	2	Деталь М2 20	Серия 1400-6/76	
					Выпуск 1	Лист 69

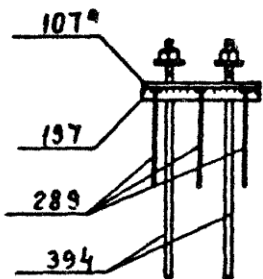
M2-22



1-1



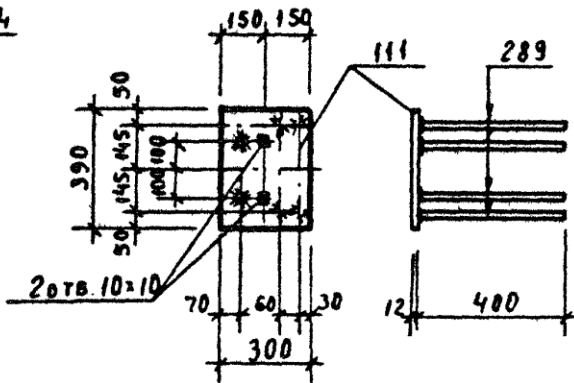
2-2



Спецификация стали на одно изделие

Марка изделия	№ поз.	Сечение	Длина мм	Кол- шт	Вес, кг		Изм. ЛМК
					Вкл. поз.	Всего поз.	
M2-22	107	-390x10	590	1	18,1	18,1	43,8
	197	-100x22	390	2	6,8	13,6	
	289	φ 14 АИИ	400	9	0,5	4,5	
	394	φ 22 АИИ с нарезкой M20	600	4	1,8	7,2	
	401	Гайка М20	-	4	0,07	-	
M2-24	111	300x10	390	1	9,2	9,2	122
	289	φ 14 АИИ	400	6	0,5	3,0	

M2-24

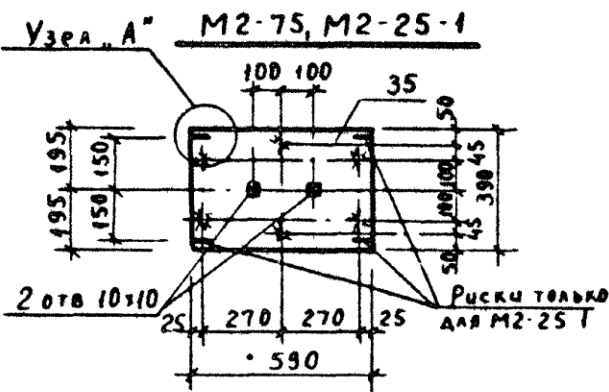


Указания к деталям группы „2“ смотрите на листе 62

ТК	группа
	1978

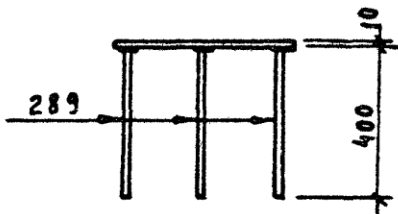
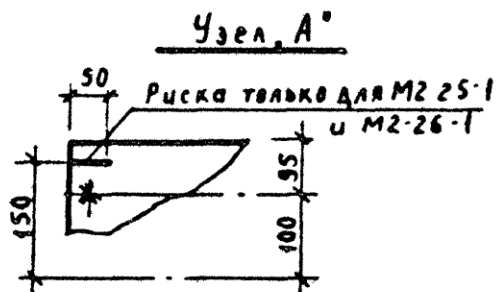
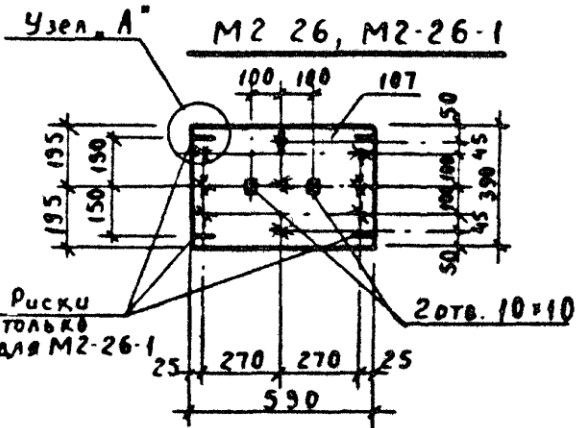
Детали M2-22, M2-24.

Серия	
1400-6/76	
Выпуск	Лист
1	70



Спецификация стоек по вариантам

Марка узла	№ поз.	Сечение	Длина мм	Кол. шт.	Вес, кг		
					Дан. поз.	Всего поз.	Узла
M2-25	35	390x8	590	1	14,5	14,5	16,4
	266	φ 12 АИ	360	6	0,32	1,9	
M2-26	107	390x10	590	1	18,1	18,1	22,6
	289	φ 14 АИ	400	9	0,5	4,5	

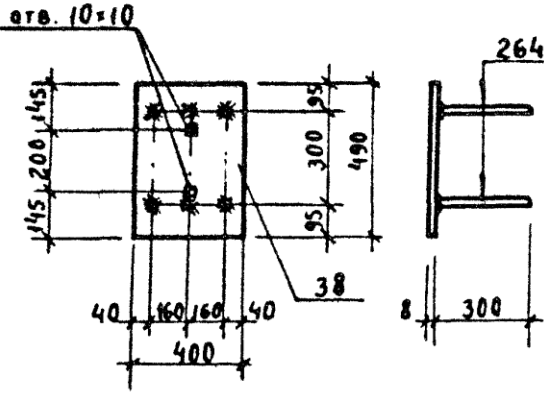


1. Указания к деталям группы 2 смотрите на листе 62.
2. Детали M2-25-1, M2-26-1 (риски) применяются для крепления к ним подстропильных ферм.

ТК	группа	Детали M2-25, M2-25-1, M2-26, M2-26-1	Серия 1.400-6/76	
			Выпуск 1	Лист 71
1978	2			

M2-28

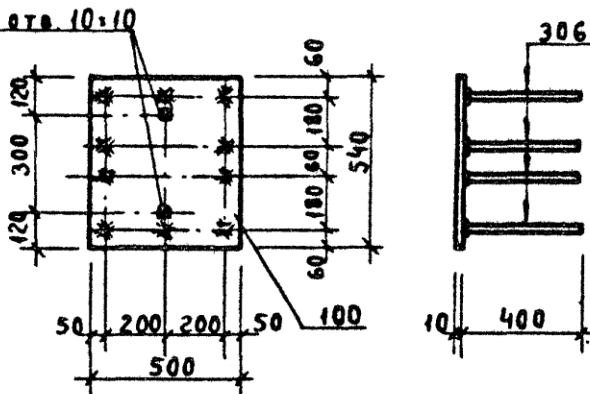
98



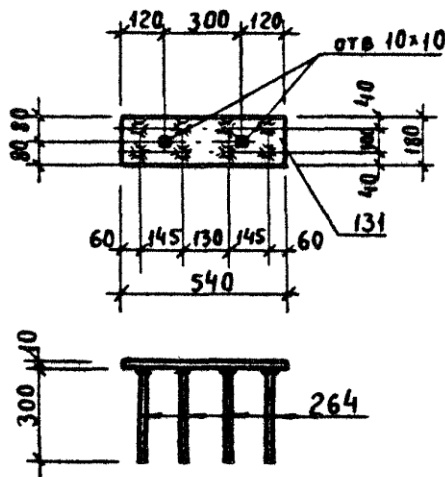
Спецификация стали по одно изделие

Марка изделия Лист	№ поз.	Сечение	Длина мм	Кол-во шт	Вес, кг		ИЗМ. Лист
					по паз	всего по з.	
M2-28	38	-400x8	490	1	12,2	12,2	13,8
	264	φ 12 AIII	300	6	0,27	1,6	
M2-29	100	-500x10	540	1	21,2	21,2	27,5
	306	φ 16 AIII	400	10	0,63	6,3	
M2-30	131	-180x10	540	1	7,6	7,6	9,8
	264	φ 12 AIII	300	8	0,27	2,2	

M2-29



M2-30



Указания к деталям группы „2“ смотрите на листе 62.

ТК	группа	Детали M2-28, M2-29, M2-30.	Серия	
			1.400-6/76	
1978	2		Выпуск	Лист
			1	72