

Формат Зона	Поз.	Обозначение	Наименование	кол.	Приме- чание	
			<u>Документация</u>			
12		8 КГВ СБ	Сборочный чертеж Сборочные единицы			
	1	2ТЯ-02	тяга	1		
		<u>Переменные данные для исполнений</u>				
		<u>8 КГВ</u>				
			Сборочные единицы			
И	2	2Х	Хомут	1		
			<u>Детали</u>			
	3	1КР-54	Кронштейн	1		
			<u>8 КГВ - 01</u>			
			Сборочные единицы			
	2	2Х-001	Хомут	1		
			<u>Детали</u>			
	3	1КР-54	Кронштейн	1		
			<u>8 КГВ-02</u>			
			Сборочные единицы			
	2	2Х-002	Хомут	1		
			<u>Детали</u>			
	3	1КР-54	Кронштейн	1		
			<u>8 КГВ - 03</u>			
			Сборочные единицы			
	2	2Х-003	Хомут	1		
			<u>Детали</u>			
	3	1КР-54	Кронштейн	1		
			<u>8 КГВ-04</u>			
			Сборочные единицы			
	2	2Х-004	Хомут	1		
			<u>Детали</u>			
	3	1КР-54	Кронштейн	1		
			<u>8 КГВ</u>			
			Кронштейн с подвеской			
				лист	лист	лист
				1	1	1
				ММСС	СССР	
				Лабпроектная	Лабпроектная	
				типроектная	типроектная	
				фармакт.	фармакт.	

Копировал: 4/7

Фармакт. 4/7

Серия 5.904.1, выпуск 1, часть 1

Цифр.-1 год. Период и дата Изм. шифр. Шифр. шифр. Период и дата

Формат Зона	№	Обозначение	Наименование	Кол.	Приме- чение
			<u>8 КГВ-05</u>		
			Сборочные единицы.		
	2	2Х-005	Хомут	1	
			Детали		
	3	1КР-54	Кронштейн	1	
			<u>8 КГВ-06</u>		
			Сборочные единицы.		
	2	2Х-006	Хомут	1	
			Детали		
	3	1КР-54	Кронштейн	1	
			<u>8 КГВ-07</u>		
			Сборочные единицы.		
	2	2Х-007	Хомут	1	
			Детали		
	3	1КР-54	Кронштейн	1	
			<u>8 КГВ-08</u>		
			Сборочные единицы.		
	2	2Х-008	Хомут	1	
			Детали		
	3	1КР-54	Кронштейн	1	
			<u>8 КГВ-09</u>		
			Сборочные единицы.		
	2	2Х-009	Хомут	1	
			Детали		
	3	1КР-54	Кронштейн	1	
			<u>8 КГВ-10</u>		
			Сборочные единицы.		
	2	2Х-010	Хомут	1	
			Детали		
	3	1КР-54	Кронштейн	1	
			<u>8 КГВ-11</u>		
			Сборочные единицы.		
	2	2Х-011	Хомут	1	
			8 КГВ		Лист 2

Копирован: Без -

Формат: И

Кол. Зона	Поз.	Обозначение	Наименование	Кол.	Примечание
	3	1КР-54	Детали Кронштейн 8 КГВ-12	1	
			Сборочные единицы		
	2	2Х-012	Хомут Детали	1	
	3	1КР-54	Кронштейн 8 КГВ-13	1	
			Сборочные единицы		
	2	2Х-013	Хомут Детали	1	
	3	1КР-54	Кронштейн 8 КГВ-14	1	
			Сборочные единицы		
	2	2Х-014	Хомут Детали	1	
	3	1КР-62	Кронштейн 8 КГВ-15	1	
			Сборочные единицы		
	2	2Х-015	Хомут Детали	1	
	3	1КР-62	Кронштейн 8 КГВ-16	1	
			Сборочные единицы		
	2	2Х-016	Хомут Детали	1	
	3	1КР-62	Кронштейн 8 КГВ-17	1	
			Сборочные единицы		
	2	2Х-017	Хомут Детали	1	
	3	1КР-62	Кронштейн 8 КГВ-18	1	
				8 КГВ	Лист 3

Итого по зонам: Зона 1 - 2 шт., Зона 2 - 2 шт., Зона 3 - 2 шт.

Копирован: 08.08.2011

Формат: А4

Серия 5.904-1, выпуск 1, часть 1

Подл. и отв. за полн. и верн. чертежа

Формы загла	Поз.	Обозначение	Наименование	Кол.	Приме- чание
			Сборочные единицы		
2	2X-018		Хомут Детали	1	
3	1KP-62		Кронштейн 8 КГВ-19	1	
			Сборочные единицы		
2	2X-019		Хомут Детали	1	
3	1KP-62		Кронштейн 8 КГВ-20	1	
			Сборочные единицы		
2	2X-020		Хомут Детали	1	
3	1KP-62		Кронштейн 8 КГВ-21	1	
			Сборочные единицы		
2	2X-021		Хомут Детали	1	
3	1KP-62		Кронштейн 8 КГВ-22	1	
			Сборочные единицы		
2	2X-022		Хомут Детали	1	
3	1KP-62		Кронштейн 8 КГВ-23	1	
			Сборочные единицы		
2	2X-023		Хомут Детали	1	
3	1KP-62		Кронштейн 8 КГВ-24	1	
			Сборочные единицы		
2	2X-024		Хомут Детали	1	
			8 КГВ	Лист 4	

Лист № 904К1. Подл. ДИП

Формат: А1

Формы Зонд Лист	Лист	Обозначение	Наименование	Кол.	Приме- чание
	3	1КР-62	Кронштейн 8КГВ-25	1	
			Сборочные единицы		
	2	2Х-025	Хомут Детали	1	
	3	1КР-62	Кронштейн 8КГВ-26	1	
			Сборочные единицы		
	2	2Х-026	Хомут Детали	1	
	3	1КР-62	Кронштейн 8КГВ-27	1	
			Сборочные единицы		
	2	2Х-027	Хомут Детали	1	
	3	1КР-62	Кронштейн 8КГВ-28	1	
			Сборочные единицы		
	2	2Х-028	Хомут Детали	1	
	3	1КР-62	Кронштейн 8КГВ-29	1	
			Сборочные единицы		
	2	2Х-029	Хомут Детали	1	
	3	1КР-62	Кронштейн 8КГВ-30	1	
			Сборочный чертеж		
	2	2Х-030	Хомут Детали	1	
	3	1КР-62	Кронштейн 8КГВ-31	1	
			Сборочные единицы		
			8КГВ		Лист 5

Лист № 5 из 5 листов. Лист № 906КМ. Лист № 906

Лист № 906КМ. Лист № 906

Коды Зона	Поз.	Обозначение	Наименование	Кол.	Приме- чание.
Серия 5.901.1, выпуск 1, часть 1	2	2X-031	Хомут Детали	1	
	3	1КР-63	Кронштейн 8 КГВ-32	1	
			Сборочные единицы		
	2	2X-032	Хомут Детали	1	
	3	1КР-63	Кронштейн 8 КГВ-33	1	
			Сборочные единицы		
	2	2X-033	Хомут Детали	1	
	3	1КР-63	Кронштейн 8 КГВ-34	1	
			Сборочные единицы		
	2	2X-034	Хомут Детали	1	
	3	1КР-63	Кронштейн 8 КГВ-35	1	
			Сборочные единицы		
	2	2X-035	Хомут Детали	1	
	3	1КР-63	Кронштейн 8 КГВ-36	1	
			Сборочные единицы		
	2	2X-036	Хомут Детали	1	
	3	1КР-63	Кронштейн 8 КГВ-37	1	
			Сборочные единицы		
2	2X-037	Хомут Детали	1		
				8 КГВ	Лист 6

Цикл метода Дедл. и даты

Серия 5.901.1, выпуск 1, часть 1

Иск. Лист № докум. Подп. Дата

Копирован: формат: 11

Формы Зоны	Пов.	Обозначение	Наименование	Кол.	Приме- чание
	3	1КР-63	Кронштейн 8 КГВ-38	1	
			Сборочные единицы		
	2	2Х-038	Хомут Детали	1	
	3	1КР-63	Кронштейн 8 КГВ-39	1	
			Сборочные единицы		
	2	2Х-039	Хомут Детали	1	
	3	1КР-63	Кронштейн 8 КГВ-40	1	
			Сборочные единицы		
	2	2Х-040	Хомут Детали	1	
	3	1КР-63	Кронштейн 8 КГВ-41	1	
			Сборочные единицы		
	2	2Х-041	Хомут Детали	1	
	3	1КР-63	Кронштейн 8 КГВ-42	1	
			Сборочные единицы		
	2	2Х-042	Хомут Детали	1	
	3	1КР-63	Кронштейн 8 КГВ-43	1	
			Сборочные единицы		
	2	2Х-043	Хомут Детали	1	
	3	1КР-63	Кронштейн	1	
			8 КГВ		Лист 7

Упр. и подп. / Подп. и дата / Упр. и подп. / Подп. и дата / Упр. и подп. / Подп. и дата

Изм. Лист № 90 КСМ. Подп. Дата

Копировка: 502-

Формат: 11

Формат	Зона	Поз.	Обозначение	Наименование	Кол.	Примечание	
Серия 5.901-1, выпуск 1, часть 1				8 КГВ - 44			
				Сборочные единицы			
		2	2Х-044	Хомут	1		
				Детали			
		3	1КР-63	Кронштейн	1		
				8 КГВ-45			
				Сборочные единицы			
		2	2Х-045	Хомут	1		
				Детали			
		3	1КР-63	Кронштейн	1		
				8 КГВ-46			
				Сборочные единицы			
		2	2Х-046	Хомут	1		
				Детали			
		3	1КР-63	Кронштейн	1		
				8 КГВ-47			
				Сборочные единицы			
	Серия 5.901-1, выпуск 1, часть 1		2	2Х-047	Хомут	1	
				Детали			
		3	1КР-70	Кронштейн	1		
				8 КГВ-48			
				Сборочные единицы			
		2	2Х-048	Хомут	1		
				Детали			
		3	1КР-70	Кронштейн	1		
				8 КГВ-49			
				Сборочные единицы			
		2	2Х-49	Хомут	1		
				Детали			
		3	1КР-70	Кронштейн	1		
				8 КГВ-50			
				Сборочные единицы			
		2	2Х-050	Хомут	1		
8 КГВ						Лист	
					8		

Копирован: 0.9 Формат 11

Кол. Примечание	Наименование	Обозначение	Поз.	Формы З.б.м.т.
	<u>Зетали</u>			
1	Кронштейн 8 КГВ-51	1КР-70	3	
	<u>Сборочные единицы</u>			
1	Хомут Детали	2Х-051	2	
	<u>Зетали</u>			
1	Кронштейн 8 КГВ-52	1КР-70	3	
	<u>Сборочные единицы</u>			
1	Хомут Детали	2Х-052	2	
	<u>Зетали</u>			
1	Кронштейн 8 КГВ-53	1КР-70	3	
	<u>Сборочные единицы</u>			
1	Хомут Детали	2Х-053	2	
	<u>Зетали</u>			
1	Кронштейн 8 КГВ-54	1КР-70	3	
	<u>Сборочные единицы</u>			
1	Хомут Детали	2Х-054	2	
	<u>Зетали</u>			
1	Кронштейн 8 КГВ-55	1КР-71	3	
	<u>Сборочные единицы</u>			
1	Хомут Детали	2Х-055	2	
	<u>Зетали</u>			
1	Кронштейн 8 КГВ-56	1КР-71	3	
	<u>Сборочные единицы</u>			
1	Хомут Детали	2Х-056	2	
	<u>Зетали</u>			
1	Кронштейн 8 КГВ-57	1КР-71	3	

ПНК и поз. и зетд. | Позд. и зетд. | Детали и зетд. | Детали и зетд. | Детали и зетд.

8 КГВ

Лист
9

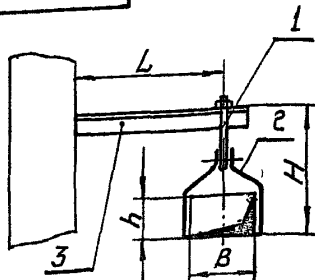
Колцован: 64 -

Формат: А1

Формат Зона	Лист	Обозначение	Наименование	кол.	Примечание
<u>Сборочные единицы</u>					
2	2X-057	Комут			
		Детали			
3	1КР-71	Кронштейн			
		8КГВ-58			
<u>Сборочные единицы</u>					
2	2X-058	Комут		1	
		Детали			
3	1КР-71	Кронштейн		1	
		8КГВ-59			
<u>Сборочные единицы</u>					
2	2X-059	Комут		1	
		Детали			
3	1КР-71	Кронштейн		1	
		8КГВ-60			
<u>Сборочные единицы</u>					
2	2X-060	Комут		1	
		Детали			
3	1КР-71	Кронштейн		1	
		8КГВ-61			
<u>Сборочные единицы</u>					
2	2X-061	Комут		1	
		Детали			
3	1КР-71	Кронштейн		1	
		8КГВ-62			
<u>Сборочные единицы</u>					
2	2X-062	Комут		1	
		Детали			
3	1КР-71	Кронштейн		1	
		8КГВ-63			
<u>Сборочные единицы</u>					
2	2X-063	Комут		1	
				8КГВ	
ИЗМ. ЛИСЫ № ДОКУМЕНТ. ПОСЛ. ДАТА				Лист 10	

Копировал: Бел-

формат: 11



Размеры в мм.

Обозначение	B	h	L	H	Масса, кг
8КГВ		150		315	1,34
-01	100	200		365	1,44
-02		250		415	1,54
-03	100	100		265	1,39
-04	150	150		315	1,48
-05		200	250	365	1,57
-06		250		415	1,66
-07		100		265	1,42
-08		150		315	1,52
-09		200		365	1,61
-10	200	250		415	1,71
-11		300		515	1,86
-12		400		615	2,04
-13		500		715	2,23
-14		100		265	2,29
-15		150		315	2,38
-16		200		365	2,48
-17	250	250	315	415	2,57
-18		300		515	2,71
-19		400		615	2,9

Продолжение

Обозначение	B	h	L	H	Масса, кг
-20		500		715	3,09
-21	250	600		815	3,27
-22		800		1115	3,8
-23		200		365	2,57
-24		250	315	415	2,66
-25		300		515	2,8
-26		400		615	2,99
-27	300	500		715	3,17
-28		600		815	3,36
-29		800		1115	3,86
-30		1000		1315	4,24
-31		200		415	3,1
-32		250		515	3,2
-33		300		615	3,29
-34		400		715	3,48
-35	400	500		815	3,67
-36		600	400	815	3,86
-37		800		1115	4,34
-38		1000		1315	4,71
-39		200		415	3,29
-40		250		465	3,38
-41	500	300		515	3,47
-42		400		615	3,66

Продолжение

Обозначение	B	h	L	H	Масса, кг
-43		500		715	3,85
-44		600		815	4,04
-45	500	800	400	1115	4,52
-46		1000		1315	4,9
-47		250		465	4,98
-48		300		515	5,07
-49		400		615	5,26
-50	600	500	500	715	5,54
-51		600		815	5,73
-52		800		1115	6,09
-53		1000		1315	6,46
-54		250		465	6,79
-55		300		515	6,89
-56		400		615	7,08
-57	800	500		715	7,27
-58		600		815	7,45
-59		800	630	1115	7,93
-60		1000		1315	8,31
-61		300		615	7,31
-62		400		715	7,5
-63	1000	500		815	7,69
-64		600		915	7,87
-65		800		1115	8,25

Серия 5.901-1, выпуск 1, часть 1.

И.В.А. Подп. и дата: [подпись] [дата] / [подпись] [дата]

8 КГВ СБ			
Изд. Лист № 01	Полн. дата	Гронтштейн	Лит. / Массов / Массив
Разр. Ш. Селов	С. С.	с подвеской.	См. / —
Проб. Транский	В. В.	Сборочный чертеж.	Лист / Массив / 1
Т. Кондр. Козлов	В. В.		ММСС СССР
И. В. А. Бейзерман	В. В.		Гидропроектирование
Н. Кондр. Земельман	В. В.		Гидропроектирование
Чтв. Облучинский	В. В.		