

Формат	Лист	Лист	Обозначение	Наименование	Кол. на исполн. ТС-665.00.00-				Примечание
					-	01	02	03	
				<u>Документация</u>					
A3			ТС-665.00.00 СБ	Сборочный чертеж					
A4			ТС-659 Д	Технические требования Сборочные единицы					
A3			ТС-665.01.00	Упор	4				
			- 01	Упор		4			
			- 02	Упор			4		
			- 03	Упор				4	

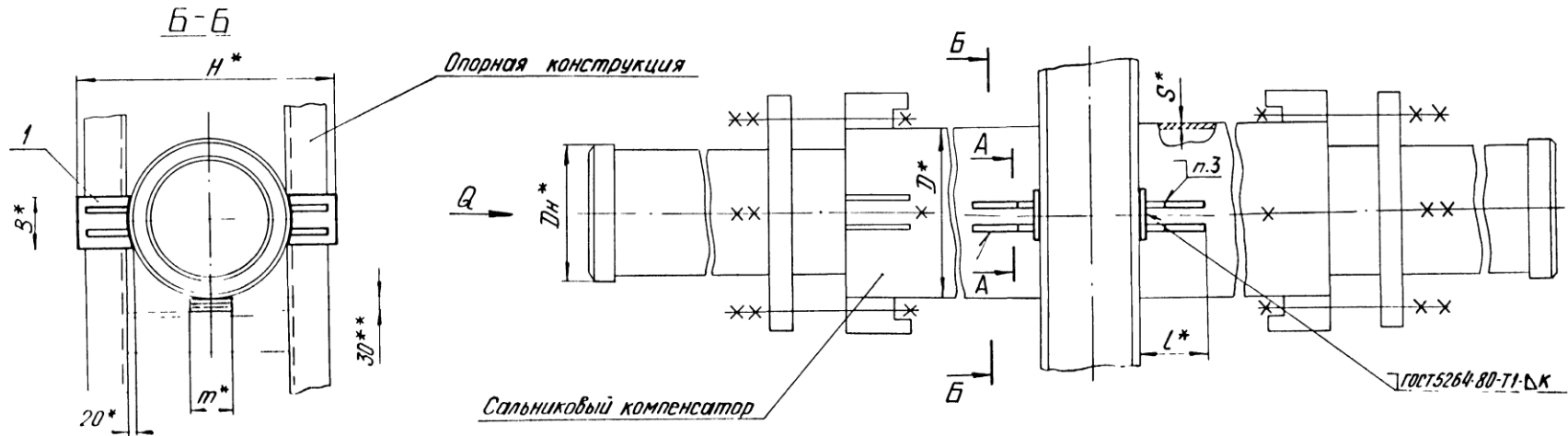
Изм.	Лист	№ докум.	Подп.	Дата	Контр.	Паутков	Утв.	Стрелычкова	Иванова	ТС-665.00.00	Лист	Лист	Лист
										Опора неподвижная двухуровневая сальниковых компенсаторов Дн 530 - 820 мм			
											АООТ «СЗЭМП» Формат А4		

Формат	Лист	Лист	Обозначение	Наименование	Кол. на исполн. ТС-665.01.00-				Примечание
					-	01	02	03	
				<u>Документация</u>					
A4			ТС-665.01.00 СБ	Сборочный чертеж					
				<u>Детали</u>					
A4	1		ТС-665.01.02 - 12	Ребра	2	2			
			- 15	Ребра			2	2	
A4	2		ТС-665.01.01	Плита	1				
			- 01	Плита		1			
			- 02	Плита			1		
			- 03	Плита				1	

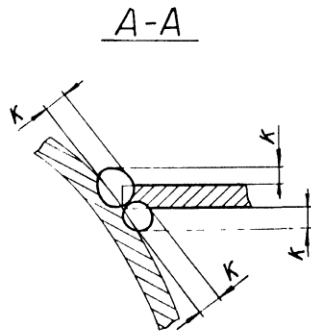
Изм.	Лист	№ докум.	Подп.	Дата	Контр.	Паутков	Утв.	Стрелычкова	Иванова	ТС-665.01.01	Лист	Лист	Лист
										Упор			
											АООТ «СЗЭМП» Формат А4		

Рис. 1



- 1\* Размеры для справок.
2.  $\pm \frac{1T17}{2}$ .
3. Сварка опоры с сальниковым компенсатором ручная аргонодуговая, проволока марки СВ-08ГС, СВ-08Г2С ГОСТ 2246-70.
- 4.\*\* Зазор между сальниковым компенсатором и нижней несущей балкой заполнить прокладками из листовой стали толщиной от 5 до 10 мм.
5. Требования к выполнению сварного шва и контроль сварного шва в соответствии с СНиП 3.05.03-85.
6. Остальные требования по ТС-659Д.

Таблицу исполнений см. на листе 2.

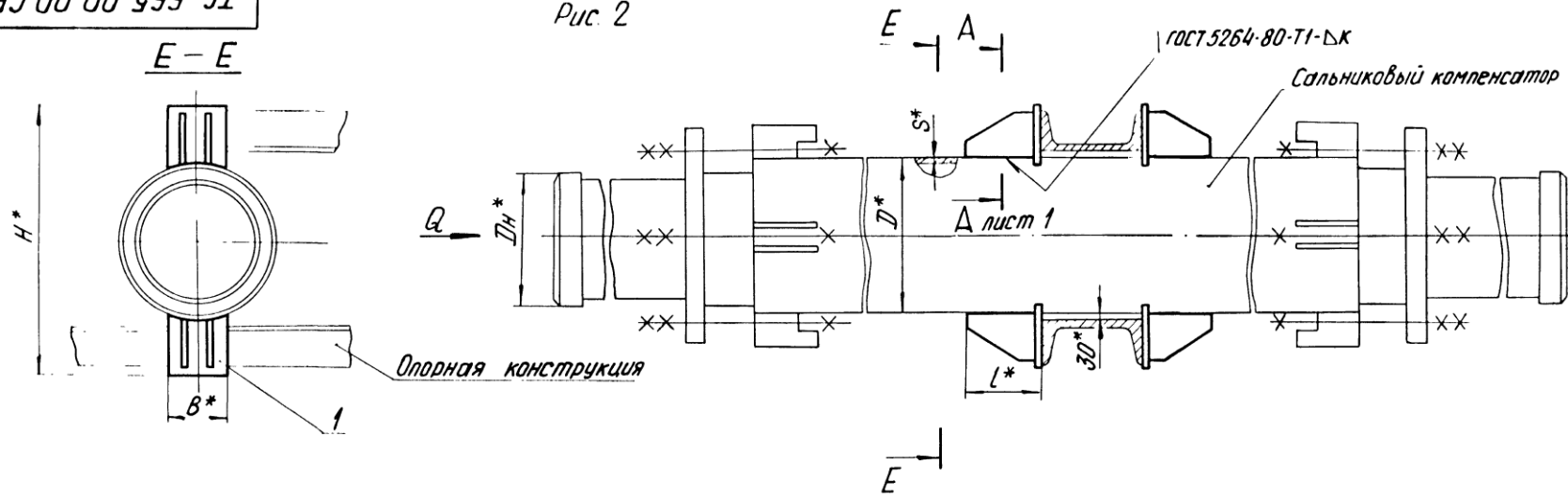


					ТС-665.00.00 СБ			
Изм	Лист	№ докум	Подп	Дата	Опора неподвижная двухупорная сальниковых компенсаторов Дн 530-820 мм	Лист	Масса	Масштаб
Разраб.	Степанова	Синица	08.85			См. табл.	—	
Пров	Величенко	Величк	08.95			Лист 1	Листов 2	
Т.контр.								
Н.контр.	Паутов	Степанов	08.85					
Утв.	Встрельников							

Кот. Иванова

Формат А3

Рис. 2



Размеры в мм

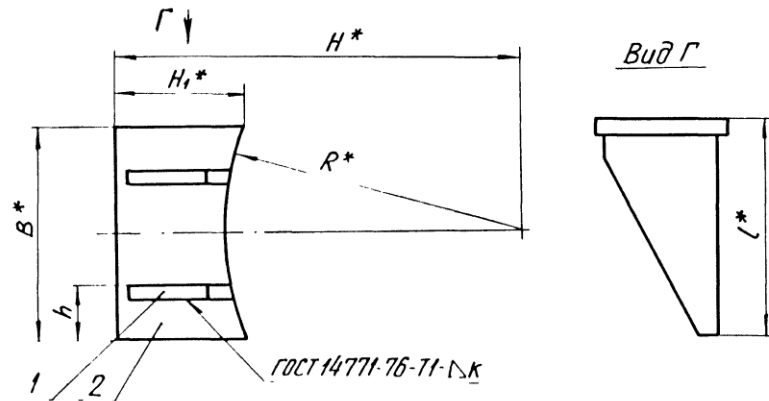
Обозначение	Для трубопровода D <sub>H</sub>	Осевая сила Q, кН (тс)	D*	S*	H*	B*	L*	m*	K	Масса, кг
ТС-665.00.00	530	60 (6)	580	8	816	200	226	80	8 <sup>+2</sup>	32,0
-01	630	70 (7)	684	10	920	240				150
-02	720	80 (8)	774		1012	280	266	40,0		
-03	820	90 (9)	878	1114	300	41,6				

Инв. № 665, 666 и дата замены

Изм.	Лист	№ докум	Подп.	Дата	ТС-665.00.00 СБ	Лист
			Коп. Иванова			2

Формат А3

TC-665.01.00 СБ



Размеры в мм

Обозначение	Для сальникового компенсатора Дн	R*	B*	L*	H*	H <sub>1</sub> *	h	κ	Масса, кг
ТС-665.01.00	580	290	200	226	408	138	50		8,0
-01	684	342	240		460	140	60		4+1
-02	774	387	280	266	506	142	70		10,0
-03	878	439	300		557	144	75		6*2

1. \* Размеры для справок.

2.  $\pm \frac{IT17}{2}$

3. Требования к выполнению сварного шва, контроль сварного шва в соответствии с ТС-659.Д.

ТС-665.01.00 СБ

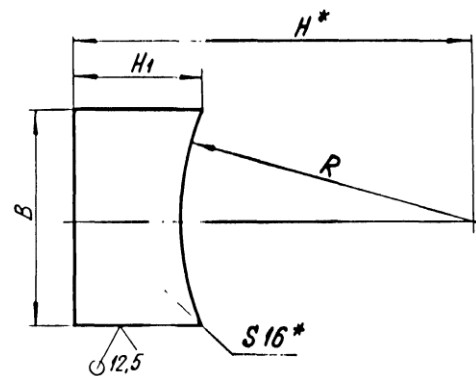
Изм	Лист	№ докум	Подп	Дата	Лит.	Масса	Масштаб
Разраб.	Степанова	СЗС	СЗС	08.95			
Проб.	Величенко	СЗС	СЗС	08.95			
Т.контр.					Лист	Листов 1	
И.контр.	Паутов	СЗС	СЗС	01.95	АООТ "СЗЭМП"		
Утв.	Стрельников				Формат А4		

Коп. Иванова

Формат А4

10 10 10 С99-01

✓(✓)



Размеры в мм

Обозначение	R	B	H*	H <sub>1</sub>	Масса, кг
ТС-665.01.01	290	200	408	138	3,1
-01	342	240	460	140	3,5
-02	397	280	506	142	4,1
-03	439	300	557	144	4,3

1. \* Размеры для справок.

2.  $h14; \pm \frac{IT14}{2}$

ТС-665.01.01

Изм	Лист	№ докум	Подп	Дата	Лит.	Масса	Масштаб
Разраб.	Степанова	СЗС	СЗС	08.95			
Проб.	Величенко	СЗС	СЗС	08.95			
Т.контр.					Лист	Листов 1	
И.контр.	Паутов	СЗС	СЗС	01.95	Лист	Б-ПН-16 ГОСТ 19903-74	АООТ "СЗЭМП"
Утв.	Стрельников				Лист	СтЗсн5 ГОСТ 14637-89	Формат А4

Коп. Иванова

Формат А4