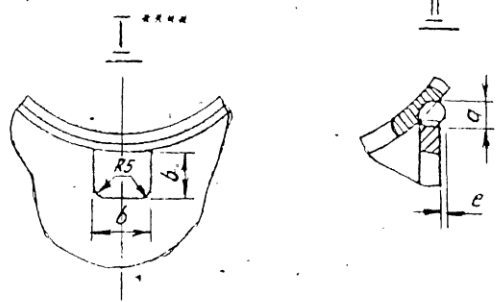
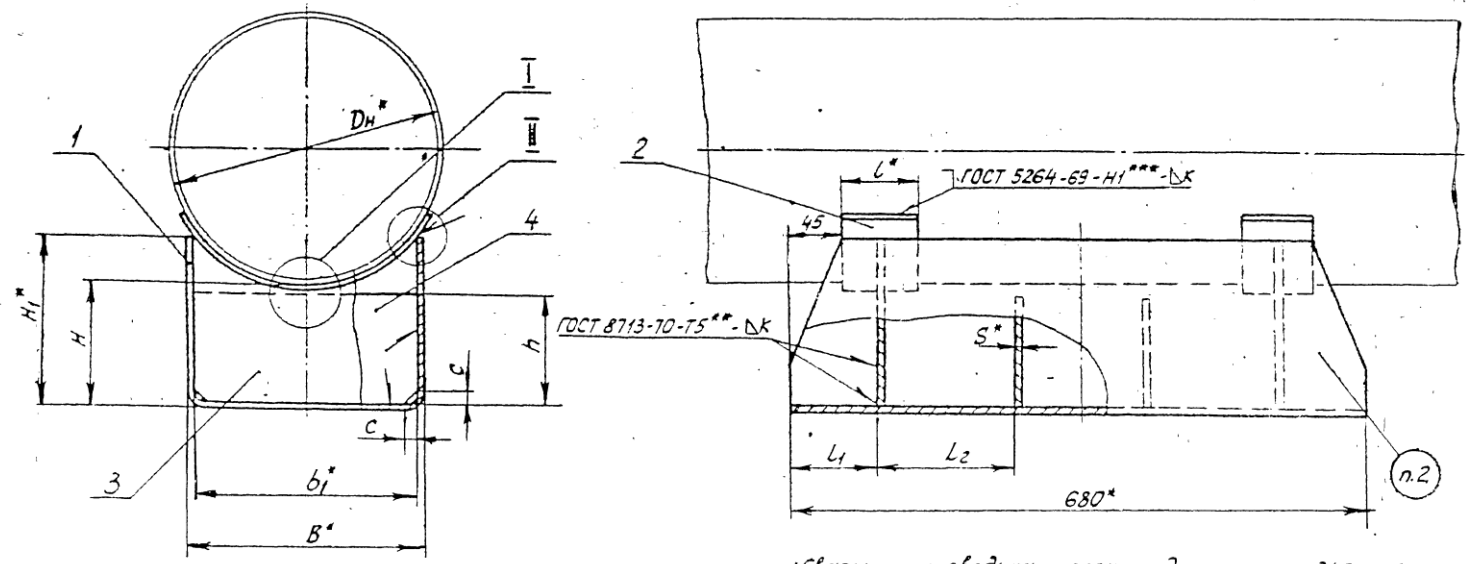


T15.00.00.000СБ

Серия 4.903-10 Выпуск 5



1. Сварку производить электродами типа Э42 по ГОСТ 9467-60
2. Маркировать обозначение по чертежу и товарный знак завода-изготовителя
3. * Размеры для справок
4. ** См. технические требования ТЗ 00.00.000 ТТ п 1.6
5. *** Варить сплошным швом.
- б. **** Для размещения трубы-спутника, в ребрах (поз.3 и 4) допускается выполнять вырез в соответствии с требованиями организации, проектирующей трубопровод.

				T15.00.00.000СБ		
				Опора, скользящая		
				Dн 194-1420мм; L=680мм		
				Сборочный чертеж		
Изм.	Лист	№ докум.	Подп.	Дата	Лист	Масса
Разраб.	Григорьев				См. табл.1	
Провер.	Величанин				Лист 1	Листов 5
Рис. гр.	Свойкин				Минэнерго СССР	
Гл. инж.	Сорокин				Лаб. теплоэнергомонтаж	
И. контр.	Ермаков				Энергомонтаж проект	
Утв.	Рейгин				Лен. филиал	
				400.529-01.35		

Т 15.00.00.000СБ

Таблица 1

Размеры в мм

Обозначение	Наружный диаметр трубопровода D _н	Наибольшая вертикальная нагрузка, кгс	H	H ₁	B	b	L	L ₁	L ₂	S=K	c	a min	e min	Масса, кг																											
T15.01.00.000СБ	194	2200	100	148	180	45							0	1026																											
T15.02			150	198										1290																											
T15.03			200	248										1544																											
T15.04	219		100	136										280		50						1	979																		
T15.05			150	186																			1241																		
T15.06			200	236																			1503																		
T15.07	273		100	125																			380									906									
T15.08			150	175																												1194									
T15.09			200	225																												1454									
T15.10	325		100	165																												50			70	160					1782
T15.11			150	215																																					2201
T15.12			200	265																																					2557
T15.13	377	100	152	60									1695																												
T15.14		150	202										2122																												
T15.15		200	252										2544																												
T15.16	426	100	145										70									1604																			
T15.17		150	195																			2033																			
T15.18		200	245																			2447																			
T15.19	480	100	178																			80									3368										
T15.20		150	228																												4116										
T15.21		200	278																												4864										
T15.22	530	100	164																												190									3263	
T15.23		150	214																																					4009	
T15.24.00.000СБ		200	264																																					4757	

Серия 4.903-10 Выпуск 5

Изм	Лист	№ докум.	Подп.	Дата	Т 15.00.00.000СБ	Лист 2

Копия собрано 4.00529.11.96 100мм 12

Т15.00.00.000СБ

Продолжение табл 1

Размеры в мм

Обозначение	Наружный диаметр трубопровода Dн	Наибольшая вертикальная нагрузка, кгс	H		B		L		L ₂	S=κ	c	a		e	Масса, кг
			H	H ₁	B	b	L	L ₁				min	min		
Т15.25.00.000СБ	630	12500	100	150	380		50	80				7	1	31,28	
Т15.26			150	200										38,78	
Т15.27			200	250										47,24	
Т15.28	720	22500	100	185					6	8	8	2	43,26		
Т15.29			150	235									52,02		
Т15.30			200	285									60,90		
Т15.31	820	22500	100	172	500							7		42,10	
Т15.32			150	222										50,84	
Т15.33			200	272										59,72	
Т15.34	920	36000	100	158	60		80		190			8	3	53,42	
Т15.35			150	208										65,04	
Т15.36			200	258										77,02	
Т15.37	1020	36000	100	218							8	10	11	77,18	
Т15.38			150	268										92,04	
Т15.39			200	318										107,10	
Т15.40	1220	48000	100	195	700								10	78,12	
Т15.41			150	245										92,78	
Т15.42			200	295										107,66	
Т15.43	1420	36000	100	172			120				10	12		93,52	
Т15.44			150	222										111,76	
Т15.45.00.000СБ			200	272										130,66	

Серия 4.903-10 Выпуск 5

Изм	Лист	№ докум	Подп	Дата	Т15.00.00.000СБ	Лист 3

Копия заказа

4.00.529-01 37

Согласовано

Т15.00.00.000СБ

Таблица 2

Спецификация												
№ поз	1		2		3		4				Масса наплавленного металла, кг	
Наименование	Слоба		Подушка		Ребро		Ребро					
Количество	1		2		2		2					
Материал	Лист S ГОСТ 3680-57 при S=3мм; лист S ГОСТ 5681-57 ВСт 3* ГОСТ 16523-70				Лист S ГОСТ 5681-57 ВСт 3* ГОСТ 14637-69 при S ≥ 4мм							
№ чертежа или стандарта	Т15.00.00.001		Т14.00.00.002		Т14.00.00.003		Без чертежа					
Обозначение	Обозначение	Масса, кг	Обозначение	Масса, кг	Обозначение	Масса, кг	Размеры, мм	Масса, кг				
				шт	шт	шт	S x h x b ₁	шт	шт			
Т15.01.00.000СБ	Т15.01.00.001	732			Т14.13.00.003	072	144	3 x 85 x 172	034	068	024	
Т15.02	Т15.02	892	Т14.13.00.002	0290	0580	Т14.14	102	204	3 x 135 x 172	054	108	028
Т15.03	Т15.03	1050			Т14.15	129	258	3 x 185 x 172	074	148	030	
Т15.04	Т15.04	696			Т14.16	067	134	3 x 85 x 172	034	068	024	
Т15.05	Т15.05	856	Т14.16	0283	0566	Т14.17	096	192	3 x 135 x 172	054	108	028
Т15.06	Т15.06	1020			Т14.18	124	248	3 x 185 x 172	074	148	030	
Т15.07	Т15.07	660			Т14.19	051	102	3 x 85 x 172	034	068	024	
Т15.08	Т15.08	820	Т14.19	0260	0520	Т14.20	093	186	3 x 135 x 172	054	108	028
Т15.09	Т15.09	930			Т14.21	122	244	3 x 135 x 172	074	148	030	
Т15.10	Т15.10	1260			Т14.22	104	208	4 x 85 x 270	072	144	055	
Т15.11	Т15.11	1470	Т14.22	0573	1146	Т14.23	164	328	4 x 135 x 270	114	228	060
Т15.12	Т15.12	1690			Т14.24	186	372	4 x 185 x 270	157	314	066	
Т15.13	Т15.13	1200			Т14.25	095	190	4 x 85 x 270	072	144	055	
Т15.14	Т15.14	1420	Т14.25	0523	1056	Т14.26	154	308	4 x 135 x 270	114	228	060
Т15.15	Т15.15	7630			Т14.27	214	428	4 x 185 x 270	157	314	066	
Т15.16	Т15.16	1160			Т14.28	087	174	4 x 85 x 270	072	144	055	
Т15.17	Т15.17	1380	Т14.28	0353	0706	Т14.29	147	294	4 x 135 x 270	114	228	060
Т15.18	Т15.18	1590			Т14.30	203	406	4 x 185 x 270	157	314	066	
Т15.19	Т15.19	2240			Т14.31	228	456	6 x 85 x 365	146	292	140	
Т15.20	Т15.20	2560	Т14.31	1200	2400	Т14.32	346	692	6 x 135 x 365	232	464	160
Т15.21	Т15.21	2880			Т14.33	469	938	6 x 185 x 365	318	636	170	
Т15.22	Т15.22	2180			Т14.34	210	420	6 x 85 x 365	146	292	140	
Т15.23	Т15.23	2580	Т14.34.00.002	1154	2308	Т14.35	327	654	6 x 135 x 365	232	464	160
Т15.24.00.000СБ	Т15.24.00.001	2820			Т14.36.00.003	450	900	6 x 135 x 365	318	636	170	

* См. технические требования Т3.00.00.000 ТТ-п.13.

Изм	Лист	№ докум	Подп.	Дата	Т15.00.00.000СБ	Лист
						4

Юлия Соболева 16.00529-01 38 формат 12

Серия 4903-10 Выпуск 5

715.00.00.000СБ

Продолжение табл. 2

Спецификация												
№ поз	1		2		3		4		Масса наплавленного металла сборных швов, кг			
Наименование	Скоба		Подушка		Ребро		Ребро					
Количество	1		2		2		2					
Материал	Лист 5 ГОСТ 3680-57 ВСт.3*ГОСТ16523-70 при S=3мм; лист 5 ГОСТ 5681-57 ВСт.3*ГОСТ14637-69 при S≥4мм											
№ чертежа или стандарта	Т15.00.00.001		Т14.00.00.002		Т14.00.00.003		Без чертежа					
Обозначение	Обозначение	Масса, кг	Обозначение	Масса, кг	Обозначение	Масса, кг	Размеры, мм	Масса, кг				
				шт	Общ	шт	Общ	S x h x b ₁	шт	Общ		
T15.25.00.000СБ	T15.25.00.001	20,80				T14.37.00.003	1,98	3,96	6 x 85 x 365	1,46	2,92	1,40
T15.26	T15.26	24,00	T14.37.00.002	1,100	2,200	T14.38	3,17	6,34	6 x 135 x 365	2,32	4,64	1,60
T15.27	T15.27	27,20				T14.39	4,39	8,78	6 x 185 x 365	3,18	6,36	1,70
T15.28	T15.28	26,80				T14.40	3,07	6,14	6 x 85 x 485	1,94	3,88	1,70
T15.29	T15.29	30,00	T14.40	2,370	4,740	T14.41	4,66	9,32	6 x 135 x 485	3,08	6,16	1,80
T15.30	T15.30	33,20				T14.42	5,26	10,52	6 x 185 x 485	4,22	8,44	2,00
T15.31	T15.31	26,00				T14.43	2,98	5,96	6 x 85 x 485	1,94	3,88	1,70
T15.32	T15.32	29,20	T14.43	2,280	4,560	T14.44	4,56	9,12	6 x 135 x 485	3,08	6,16	1,80
T15.33	T15.33	32,40				T14.45	6,16	12,32	8 x 185 x 485	4,22	8,44	2,00
T15.34	T15.34	33,00				T14.46	3,47	6,94	8 x 85 x 485	2,57	5,14	2,40
T15.35	T15.35	37,20	T14.46	2,970	5,940	T14.47	5,57	11,14	8 x 135 x 485	4,08	8,16	2,60
T15.36	T15.36	41,60				T14.48	7,69	15,38	8 x 135 x 485	5,60	11,20	2,90
T15.37	T15.37	46,60				T14.49	6,23	12,46	8 x 80 x 682	3,43	6,86	2,60
T15.38	T15.38	51,00	T14.49	4,330	8,660	T14.50	9,22	18,44	8 x 130 x 682	5,57	11,14	2,80
T15.39	T15.39	55,20				T14.51	12,36	24,72	8 x 180 x 682	7,71	15,42	3,10
T15.40	T15.40	44,80				T14.52	5,86	11,72	8 x 80 x 682	3,43	6,86	2,60
T15.41	T15.41	49,00	T14.52	6,070	12,140	T14.53	8,85	17,70	8 x 130 x 682	5,57	11,14	2,80
T15.42	T15.42	53,20				T14.54	11,90	23,80	8 x 180 x 682	7,71	15,42	3,10
T15.43	T15.43	53,00				T14.55	6,35	12,70	10 x 80 x 678	4,26	8,52	4,30
T15.44	T15.44	58,20	T14.55.00.002	7,500	15,000	T14.56	10,01	20,02	10 x 130 x 678	6,92	13,84	4,70
T15.45.00.000СБ	T15.45.00.001	63,60				T14.57.00.003	13,85	27,70	10 x 180 x 678	9,58	19,16	5,20

*1 См. технические требования ТЗ.00.00.000ТТ п.1.3.

Изм	Лист	№ докум.	Подп.	Дата	Т15.00.00.000СБ	Лист
						5

Копия выдана: 4.00.529-И/39 формат: А2

100 00 00 011

Размеры в мм

Продолжение

Обозначение	B	H ₁	h ₁	S+R	Развернутая длина	Масса, кг	Обозначение	B	H ₁	h ₁	S+R	Развернутая длина	Масса, кг	
T15.01.00.001	180	148	—	3	458	7,32	T15.25.00.001	380	150	—	6	650	20,80	
T15.02		198			558	8,92	T15.26		200			750	24,00	
T15.03		248			658	10,50	T15.27		250			850	27,20	
T15.04		136			434	6,96	T15.28	185	130	840	26,80			
T15.05		186			534	8,56	T15.29	235	180	940	30,00			
T15.06		236			634	10,20	T15.30	285	230	1040	33,20			
T15.07		175			412	6,60	T15.31	172	130	812	26,00			
T15.08		175			512	8,20	T15.32	222	180	912	29,20			
T15.09		225			612	9,80	T15.33	272	230	1012	32,40			
T15.10		280			165	—	4	590	12,60	T15.34	700	158	100	8
T15.11	215		690	14,70	T15.35			208	150	874		37,20		
T15.12	235		790	16,90	T15.36			258	200	974		41,60		
T15.13	152		564	12,00	T15.37			218	150	1094		46,60		
T15.14	202		664	14,20	T15.38			268	200	1194		51,00		
T15.15	252		764	16,30	T15.39			318	250	1294		55,20		
T15.16	145		544	11,60	T15.40			195	150	1048		44,80		
T15.17	135		644	13,80	T15.41			245	200	1148		49,00		
T15.18	245		744	15,90	T15.42			295	250	1248		53,20		
T15.19	380		178	—	6			698	22,40	T15.43		10		
T15.20		228	798			25,60	T15.44	222	180	1092	58,20			
T15.21		278	898			28,80	T15.45.00.001	272	230	1192	63,60			
T15.22		164	678			21,80								
T15.23		214	778			25,00								
T15.24.00.001		264	878			28,20								

Изм.	Лист	№ докум	Подп.	Дата
------	------	---------	-------	------

T 15.00.00.001

Лист
2

400524-01 41