

Сред. 3.900-8 БУМАГА 4

ИЗМ. И ПОСЛ.	ПОРЯД. И ДАТА	ВЗЯТ. ИМБ. И ИМБ. И ДАТА	ПОСЛ. И ДАТА	КОЛ. НА ИСПОЛН. А14Б421.000-					ПРИМЕЧАНИЕ
ФОРМАТ	Лист	Обозначение	Наименование	-	01	02			
			ДОКУМЕНТАЦИЯ						
АВ		А14Б421.000 СБ	СБОРОЧНЫЙ ЧЕРТЕЖ	X	X	X			
			ПРОЧЕ ИСБЕЖИЯ						
1			КРОНШТЕЙН 822						
			ТУ36-2366-В1	1	1	1			
				Широк	Лист				

А14Б421.000

Опора подвижная  
двухрядная

АНТ. Лист Листов  
1 1 2

ГОССТРОЙ СССР  
САНТЕХПРОЕКТ  
Г. МОСКВА

КОПИРОВАЛ: ВЕННОВА  
ФОРМАТ АУ

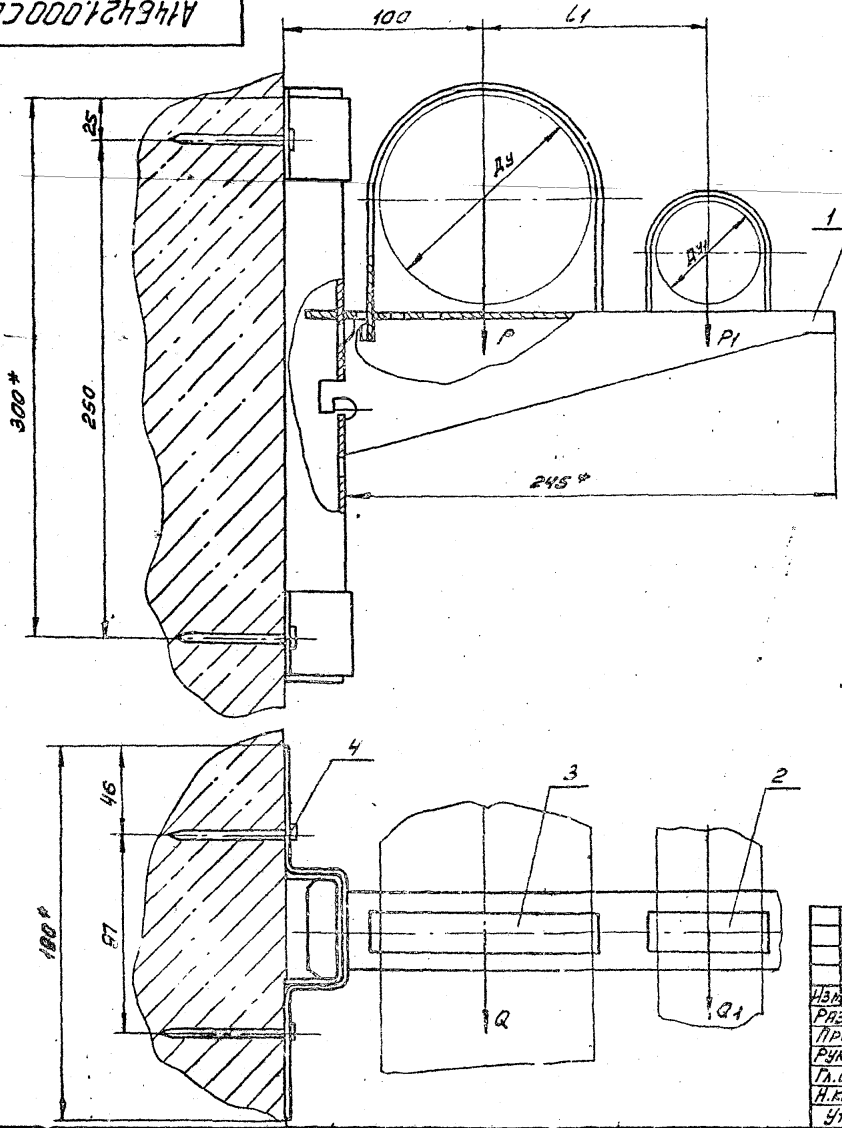
ИЗМ. И ПОСЛ.	ПОРЯД. И ДАТА	ВЗЯТ. ИМБ. И ИМБ. И ДАТА	ПОСЛ. И ДАТА	КОЛ. НА ИСПОЛН. А14Б421.000-					ПРИМЕЧАНИЕ
ФОРМАТ	Лист	Обозначение	Наименование	-	01	02			
			ХОМУТЫ ТУ36-2367-В1						
Р			СТА 805.00-05	1					
			СТА 805.00-06		1				
			СТА 805.00-07			1			
			СТА 805.00-08	1	1	1			
4			ЛЮБЕЛЬ ДГЛШ 4,5*60						
			ТУ-14-4-794-77	4	4	4			

А14Б421.000

АНТ. Лист Листов  
2

Свод № 3.900-9 Выпуск 4

А14Б421.000СБ



Обозначение	Условный проход, мм		Допускаемые нагрузки, кгс				L1	Масса кг
	DУ	DУ1	Вертик.		Горизонт.			
			P	P1	Q	Q1		
А14Б421.000	100	50	120	40	36	12	110	1,68
-01		65		56		17		1,70
-02		80		72		22	115	1,74

- 1.\* Размеры для справок.
2. ±  $\frac{0,2}{2}$ .
3. Крепление кронштейна произвести монтажным пистолетом ПЦ 52-1 по ТУ-3-741-74.
4. Опору применять только для стен из бетона или железобетона

ИЗД		Лист		Итого		Лист		Итого	
ИЗД	Лист	ИЗД	Лист	ИЗД	Лист	ИЗД	Лист	ИЗД	Лист
РАЗРАБ	ШЕРШАКОВ	ПРОБ	КРУПНИК	РУК.ГР	КРУПНИК	ГЛ. СПЕЦ	ВЯИМБЕРГ	Н. КОНТ	РЫВЕНСКИЙ
УТВ.	СПИВЯК								

А14Б421.000СБ			
ОПОРА ПОДВИЖНАЯ ДВУХКРАЙНЯЯ			
Лист	Листов	Масса	Масштаб
№	ТАБЛ.	СМ.	—
ТОБСТРОЙ ССЗ САНТЕХПРОЕКТ Г. МОСКВА			

КОПИРОВАЛ: ДЕНКОВА      ФОРМАТ А3