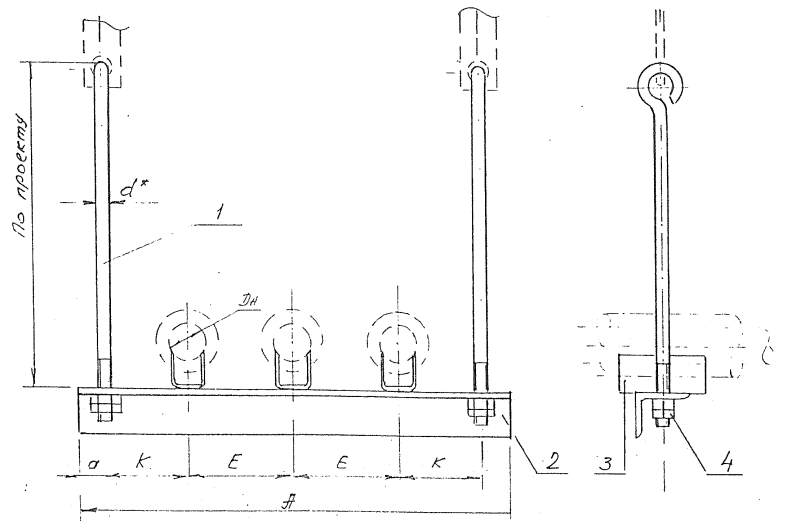


Таблица исполнений

Размеры в мм.

Исполнение	Номер чертежа исход. докум.	Температура рабочей среды, °С	Наружн. диаметр тр-ва, Дн	Допуска-емая внутр. изгибная сила, Рmax, кгс	d	Д	к	Е	а	Масса, кг
0312.22.00.000	Н-6963-27	50-100	32	136	10	580	120	150	20	5,8
			38			600	160	5,95		
			45			620	125	165		6,1
			57			780	150	220		9,1
			76	349	12	830	160	235	9,3	
			89			880	165	250	10,4	
			108	694	16	940	175	270	25	14,2
			133			1020	190	295	14,8	
159	1528	16	1100	200	320	30	17,5			
-01	Н-6963-50	100-200	32	176	10	710	140	195	20	6,4
			38			810	155	230		6,8
			45			840	160	240		6,9
			57			900	170	260		9,7
			76	414	12	960	180	280	9,95	
			89			1000	185	290	11,0	
			108	750	16	1120	205	320	25	15,5
			133			1140	205	340	17,5	
159	1638	16	1220	220	360	30	20,4			
-02	Н-6963-97	200-300	32	266	10	810	155	230	20	6,8
			38			840	160	240		7,0
			45			940	165	285		7,35
			57			1020	170	320		10,2
			76	579	12	1070	180	335	12,8	
			89			1160	185	370	13,3	
			108	882	18	1240	205	390	25	18,5
			133			1340	230	415	19,4	
159	1845	18	1430	245	440	30	26,9			



* Размер для справок

Экспликация сборочных единиц

Поз	Наименование	Кол.во	Номер чертежа или стандарта
1	Тяга	2	Н-6963-88
2	Уголок Б.В.В. ГОСТ 535-88	1	-
3	Опора приварная	3	ОСТ 36-146-88
4	Гайка	4	ГОСТ 5915-70

Примечания

1. Масса подвески определена для тяг поз.1 длиной 1,5м.
2. Технические требования по ГОСТ 22130-86 с изм.1.

				0312.22.00.000 СБ		
Изм.	Лист	И.В.О.Л.У.М.	Л.О.В.П.	Лист	Масшт.	Масшт.
					СМ. табл.	8/М.
				Подвеска трех труб с изоляцией на опорном уголке.		
				Сборочный чертеж		
				Лист		
				Листов 1		
				ВНИИВПРОЕКТ проектная часть 2. мытищи		